

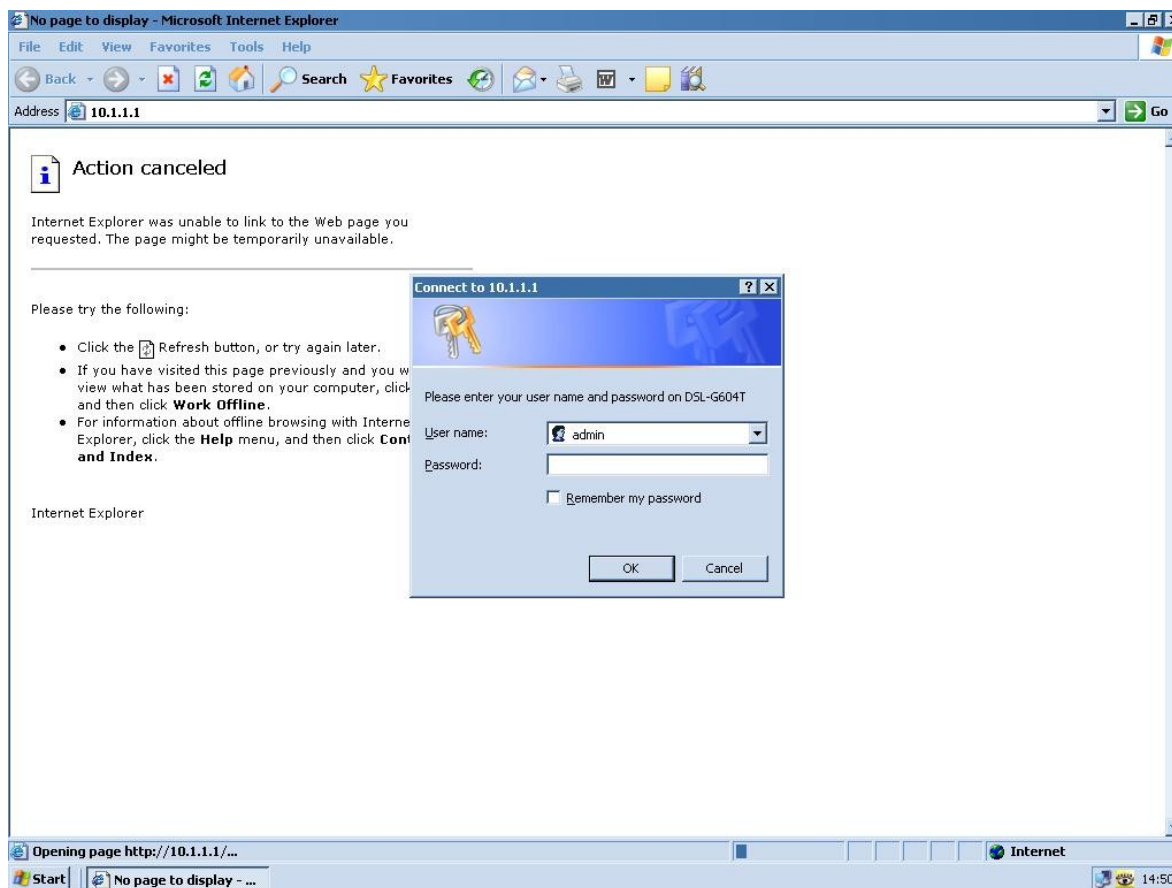
Configuração PPPoE: Modem Wireless DSL G604T

1. Acesse as configurações do modem wireless pelo navegador de **internet**:

Na barra de endereços digite: <http://10.1.1.1> e clique ENTER. Abrirá uma caixa de texto solicitando nome de usuário e senha.

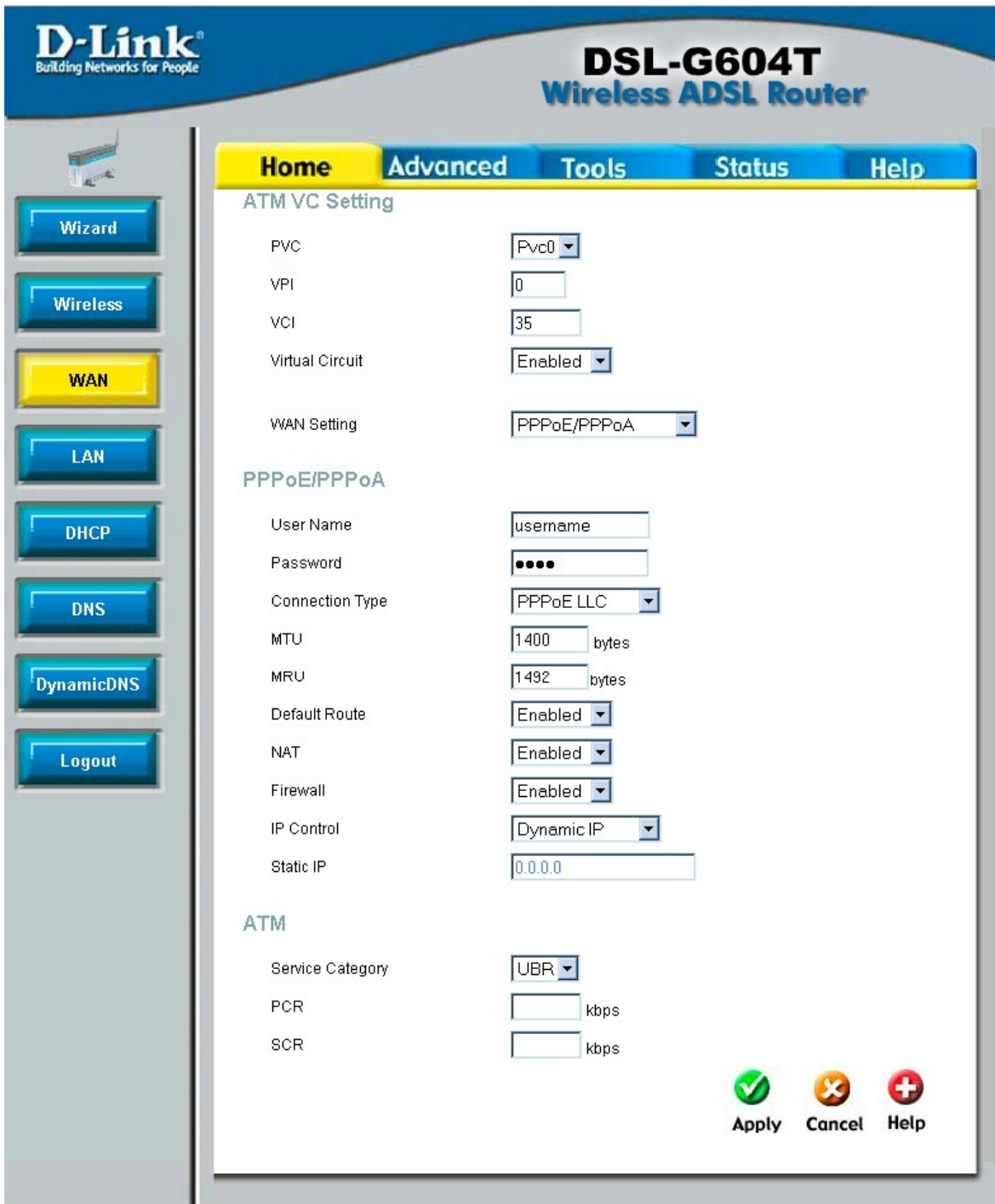
Nome de usuário: admin

Senha: admin



Será exibida a tela de configurações do modem **Dsl-G604T**

Clique na guia **Home** e no botão **WAN**



D-Link
Building Networks for People

DSL-G604T Wireless ADSL Router

Home Advanced Tools Status Help

Wizard
Wireless
WAN
LAN
DHCP
DNS
DynamicDNS
Logout

ATM VC Setting

PVC: Pvc0
VPI: 0
VCI: 35
Virtual Circuit: Enabled
WAN Setting: PPPoE/PPPoA

PPPoE/PPPoA

User Name: username
Password: ●●●●
Connection Type: PPPoE LLC
MTU: 1400 bytes
MRU: 1492 bytes
Default Route: Enabled
NAT: Enabled
Firewall: Enabled
IP Control: Dynamic IP
Static IP: 0.0.0.0

ATM

Service Category: UBR
PCR: kbps
SCR: kbps

Apply Cancel Help



2. Somente as opções abaixo deverão ser alteradas.

VPI	Verifique com a operadora de telefonia
VCI	Verifique com a operadora de telefonia
Virtual Circuit	Enabled
WAN Settings	PPPoE/PPPoA
Username	Verifique o usuário com o Provedor
Password	Verifique a senha com o Provedor
IP Address	Verifique com a operadora de telefonia
Connection Type	Verifique com a operadora de telefonia
MTU	1400
MRU	1492
Default Router	Enabled
NAT	Enabled
Firewall	Enabled

Clique sobre o botão  **Apply** ao lado direito da tela.

Depois de efetuar essas configurações é necessário salvar a mesma.

3. Para salvar essas configurações é necessário clicar na guia **Tools** e no botão **System**.

The screenshot shows the configuration interface for a D-Link DSL-G604T Wireless ADSL Router. The page is titled "DSL-G604T Wireless ADSL Router" and has a navigation bar with tabs for "Home", "Advanced", "Tools", "Status", and "Help". The "Tools" tab is selected. On the left side, there is a vertical menu with buttons for "Admin", "Time", "Remotelog", "System", "Firmware", "Miscellaneous", "Test", and "Logout". The "System" button is highlighted in yellow. The main content area is titled "System Settings" and contains the following sections:

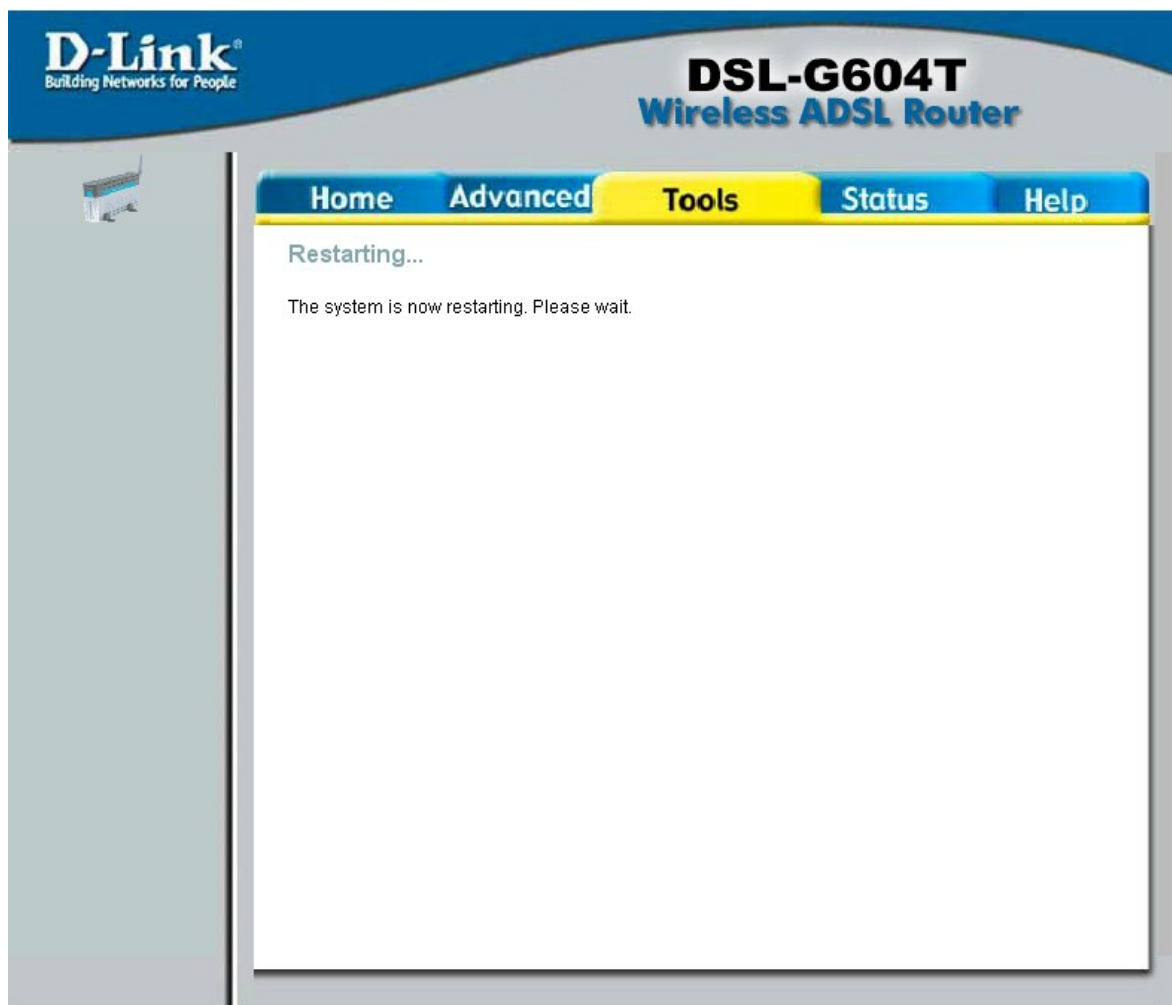
- System Settings**
The current system settings can be saved as a file onto the local hard drive.
- Save Settings To Local Hard Drive**
Save
- Load Settings From Local Hard Drive**
Browse...
Load
- Note: The system has to be restarted after the configuration is restored.
- Save Settings and Reboot the System.**
Save and Reboot
- Restore To Factory Default Settings**
Restore
- Force the DSL-G604T Wireless LAN to restart.**
Restart AP

A red circle highlights the "Save Settings and Reboot the System." section, specifically the "Save and Reboot" button. In the bottom right corner, there is a "Help" button with a red plus sign icon.

3.1. Clique no botão **Save And Reboot**



4. Ao clicar sobre o botão **Save and reboot** aparecerá uma nova janela com uma mensagem solicitando para aguardar:



5. Aguarde alguns instantes até o modem ser reiniciando. As configurações estão salvas e o modem configurado como PPPoE