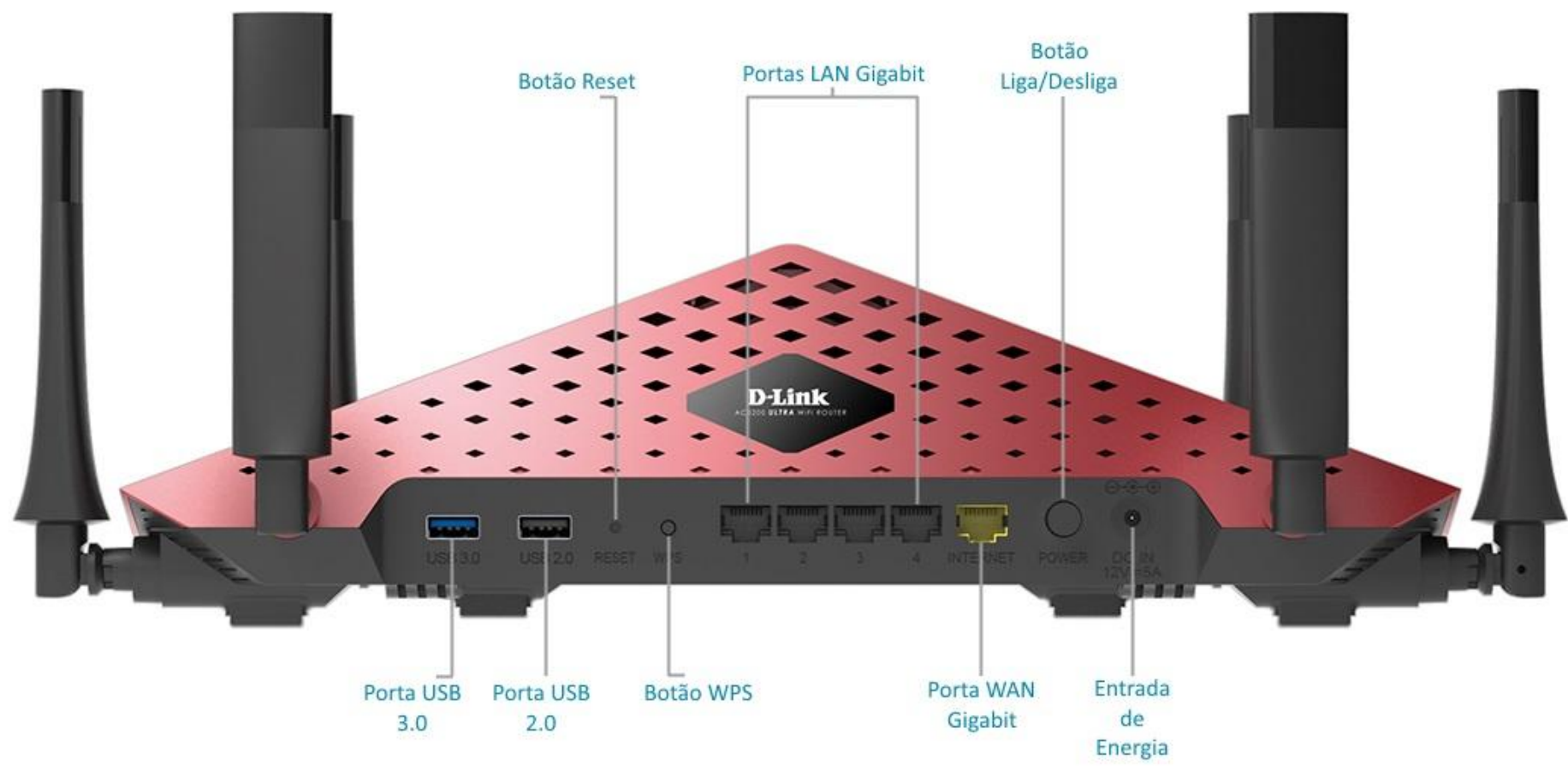




DNS Dinâmico (DDNS)

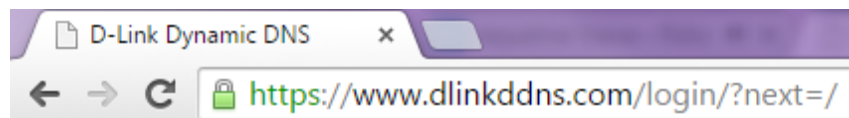
Visão traseira



Se já possui um domínio DNS pule para o [Passo 6](#).

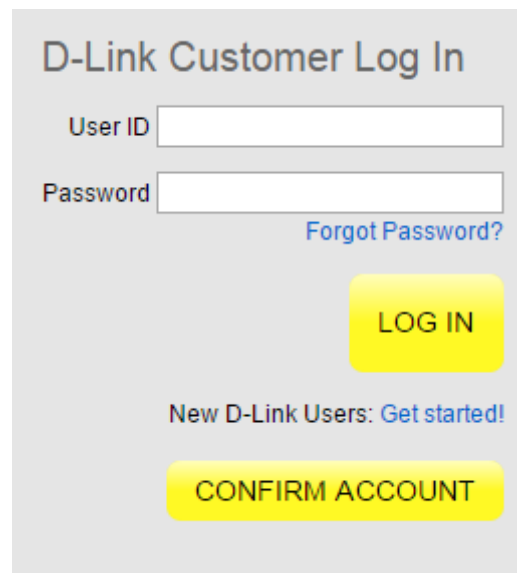
Passo 1

Acesse o portal [D-Link Dynamic DNS](#).



Passo 2

Clique em [Get started!](#) Para criar uma conta.

A screenshot of the D-Link Customer Log In form. The form has a title "D-Link Customer Log In". It contains two input fields: "User ID" and "Password". Below the "Password" field is a link "Forgot Password?". There are two yellow buttons: "LOG IN" and "CONFIRM ACCOUNT". Below the "LOG IN" button, there is a link "New D-Link Users: Get started!".

Passo 3

Criando uma conta.

New Account

Username

Password

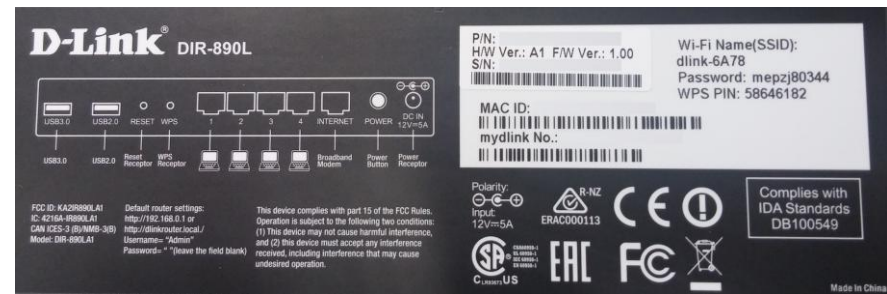
Confirm Password

Email

Serial Number ?

MAC Address ?
Ex: 1A:2B:3C:4D:5E:6F

- Preencha os campos com seus dados conforme mostra a imagem ao lado.
- O número de MAC deve ser separado com dois pontos (:) e preenchido com letras maiúsculas.
- Localize o Serial Number (S/N) na etiqueta em baixo do roteador.



Marque as opções [Subscribe to our mailing list](#) e [I agree to the Acceptable Use Policy above](#) e clique em [Create Account](#).

New Account

Username	<input type="text" value="Digite um nome de usuario"/>
Password	<input type="password" value="....."/>
Confirm Password	<input type="password" value="....."/>
Email	<input type="text" value="digiteuemail@email.com"/>
Serial Number	<input type="text" value="Digite o numero de série"/> ?
MAC Address <small>Ex: 1A:2B:3C:4D:5E:6F</small>	<input type="text" value="Digite o MAC"/> ?

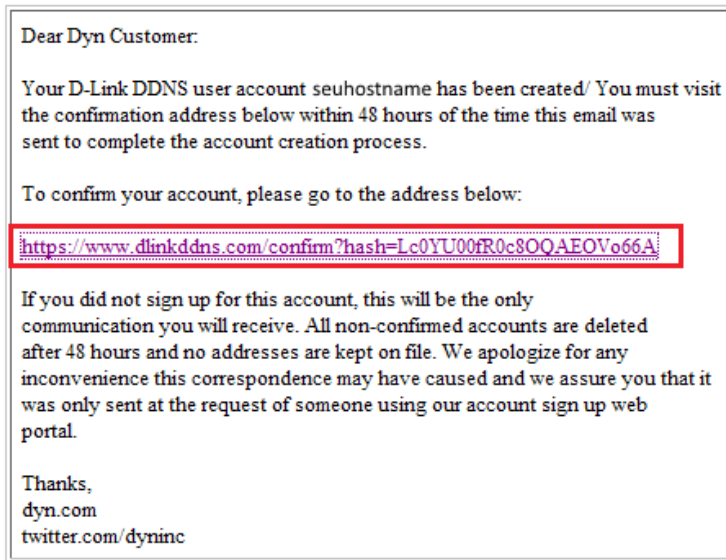
Acceptable Use Policy

DynDNS is providing the Member with various DNS-based aliasing and hosting services. The Member must (1) provide all equipment necessary for its own Internet connection, including computer and modem, and (2) provide for the Member's own access to the Internet and pay any fees related with such connection. The Member agrees to provide and maintain certain current, complete, and accurate information about the Member as prompted to do so by the Service. All information requested on sign-up shall be referred to as

I agree to the Acceptable Use Policy above

Passo 4

Confirmação de conta.



- Será enviado para o e-mail cadastrado um link de confirmação. Acesse seu e-mail e clique no link para confirmar seu cadastro.

Your account has been confirmed, you may login to begin adding hosts.

D-Link Customer Log In

User ID

Password

[Forgot Password?](#)

LOG IN

New D-Link Users: [Get started!](#)

CONFIRM ACCOUNT

- Após clicar no link você será redirecionado para o portal D-Link Dynamic DNS.
- Logue com o usuário e senha criados.

Passo 5

Criando um Host.

Logged in as: seuhostname [\[logout\]](#)

My D-Link Hosts

You have no hosts in your account.

[Add host](#)[\[delete your account\]](#)

Please note: this can't be undone!

Logged in as: seuhostname [\[logout\]](#)

Add Host

Hostname	<input type="text" value="Digite seu hostname"/>	<input type="text" value="dlinkddns.com"/>
Browser IP Address	<input type="text" value="189.125.7.58"/>	
New IP Address	<input type="text" value="189.125.7.58"/>	
<input type="button" value="Save"/>		

[Go back to my hosts](#)Logged in as: seuhostname [\[logout\]](#)

My D-Link Hosts

Hostname seuhostname.dlinkddns.com added.

1. [seuhostname.dlinkddns.com](#) [\(delete\)](#)

Last Modified: Wed Nov 23 15:31:24 2011

You cannot add any additional hosts. Would you like to [upgrade your account?](#)➤ Clique em [Add host](#).➤ Preencha os campos com os dados criados, copie o IP do campo [Browser IP Address](#) para o campo [New IP Address](#). Clique em [Save](#).

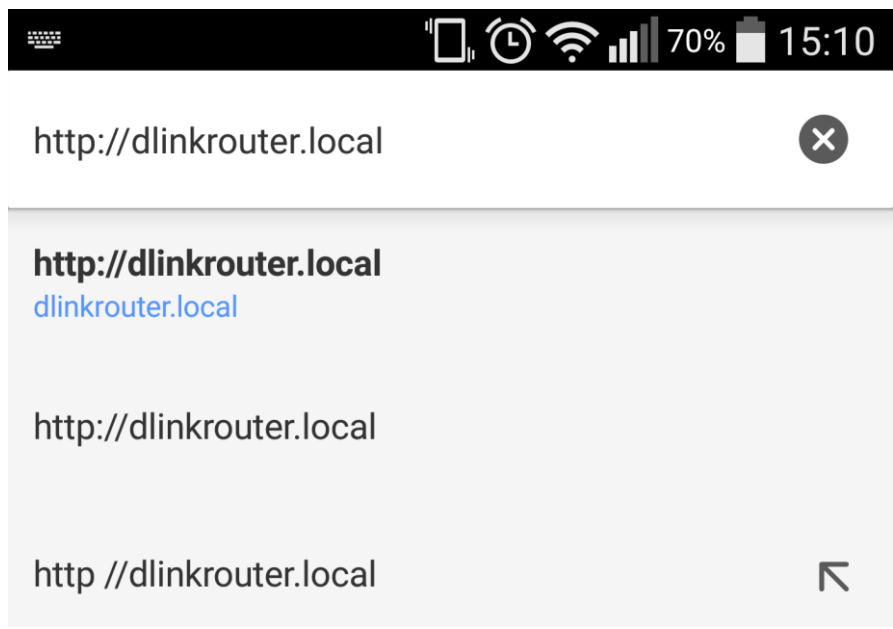
➤ Domínio criado com sucesso.

Passo 6

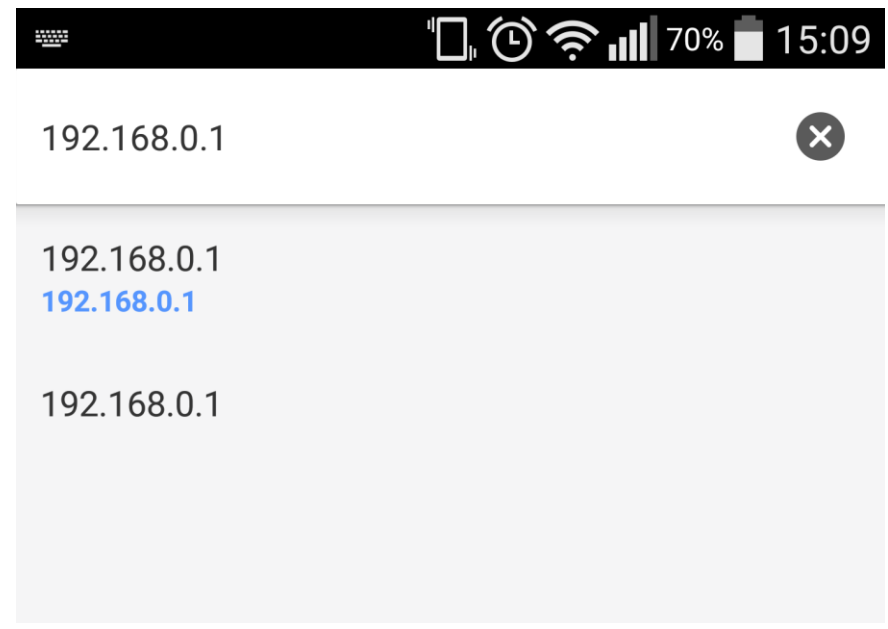
Acesse a página de configuração do roteador.

Digite na barra de endereços do navegador o endereço

<http://dlinkrouter.local> ou <http://192.168.0.1>

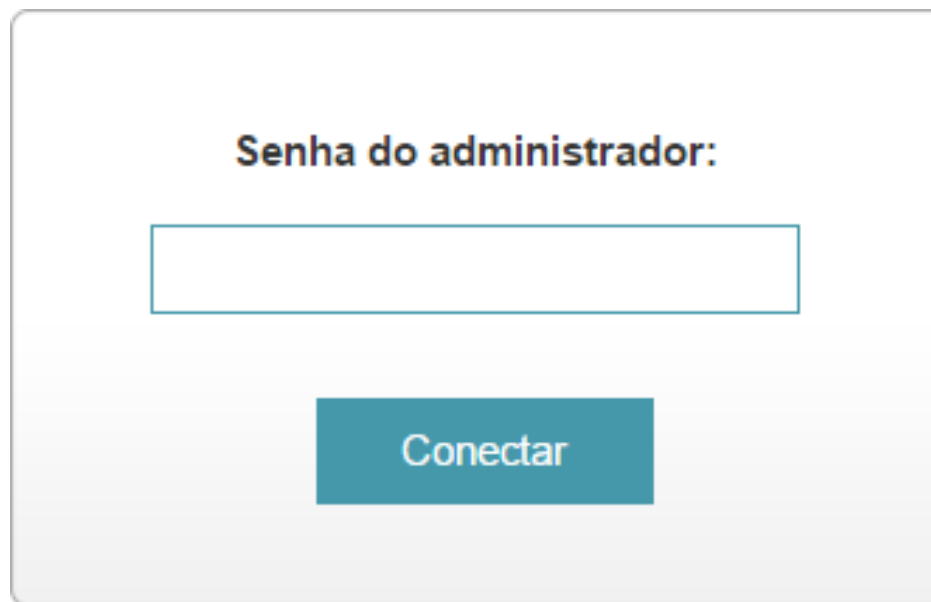


ou



Passo 7

Por padrão a senha do administrador é em branco, clique [Conectar](#).



The image shows a login interface with a light gray background. At the top, the text "Senha do administrador:" is displayed in a bold, black font. Below this text is a rectangular input field with a thin blue border, which is currently empty. Centered below the input field is a teal-colored button with the word "Conectar" written in white text.

Passo 8

Clique na aba [Recursos Avançados](#) e [DNS Dinâmico](#).

The screenshot shows the D-Link web interface for a DIR-890L router. The top navigation bar includes the D-Link logo, model information (DIR-890L HW:A1 FW:1.01beta), and tabs for 'Principal', 'Configurações', 'Recursos Avançados', and 'Gerenciamento'. The 'Recursos Avançados' tab is active, and a dropdown menu is open, listing various advanced features: 'Prioridades (QoS)', 'Firewall e Segurança', 'Redirecionamento de portas', 'Filtro de Páginas', 'Rotas Estáticas', 'DNS Dinâmico' (highlighted in blue), and 'VPN'. Below the navigation bar, a green circle and the text 'Internet conectada' indicate that the internet is connected. A subtext says 'Clique em qualquer item no diagrama para mais informações.' Below this is a diagram showing 'Internet (WAN)' connected to 'DIR-890L' with a green checkmark. The text 'Internet (WAN)' is also written below the diagram.

D-Link
DIR-890L HW:A1 FW:1.01beta

Principal | Configurações | Recursos Avançados | Gerenciamento

Internet conectada
Clique em qualquer item no diagrama para mais informações.

Internet (WAN) DIR-890L

Prioridades (QoS)
Firewall e Segurança
Redirecionamento de portas
Filtro de Páginas
Rotas Estáticas
DNS Dinâmico
VPN

Internet (WAN)

Passo 9

Habilite a função DNS dinâmico.

Avançado >> DNS Dinâmico

Salvar

Habilitar DNS dinâmico: Desabilitado

Status: Desconectado

COPYRIGHT © 2014 D-Link

Passo 10

Habilitar DNS dinâmico: **Habilitado**

Status: Desconectado

Endereço do servidor: ▼

Nome do host:

Nome de usuário:

Senha:

Tempo Limite: horas

- Preencha os campos com os dados criados no portal D-Link Dynamic DNS, conforme o exemplo ao lado.

Passo 11

Clique em **Salvar** e aguarde a configuração ser salva.



