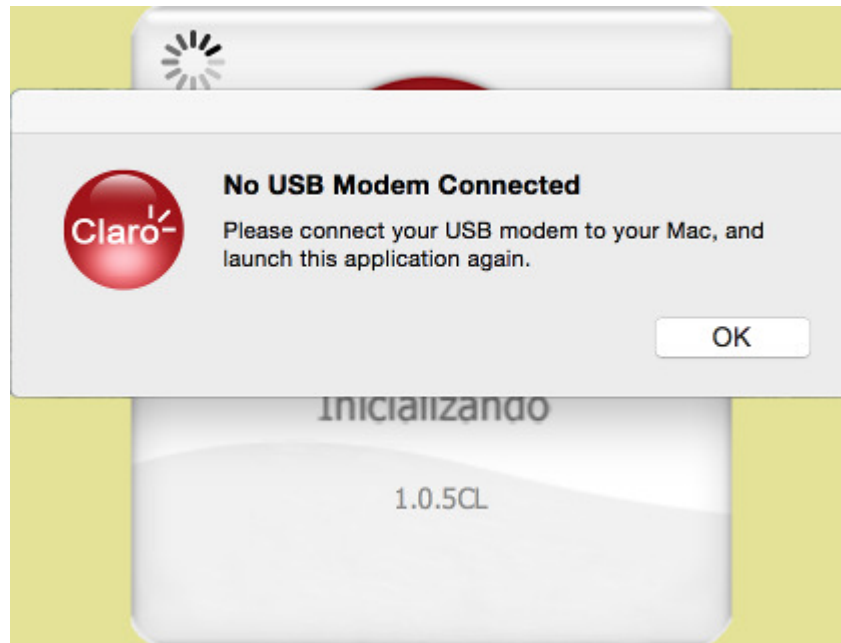


DWM-221 – Claro – Patch para atualização de suporte ao MAC OS 10.10 “Yosemite”

Após a atualização do MAC OS para a versão 10.10, conhecida como “Yosemite”, o DWM-221 não é mais reconhecido pelo Sistema Operacional.

Com isso, quando o Discador Claro (D-Link Connection Manager) é inicializado, ele apresenta uma mensagem de erro como se o modem não estivesse inserido na porta USB (figura 1).



(Figura 1)

Para solucionar essa questão foi criado um patch para ser executado no MAC OS 10.10 “Yosemite”.

Segue o procedimento de instalação:

1. Logar no MAC com um usuário com direitos de Administrador.
2. Copiar o arquivo “Support Yosemite.dat” em algum diretório da preferência do usuário.
3. Abrir uma janela de Terminal clicando no ícone diretamente no “The Dock” (figura 2) ou na sequência Launchpad (no The Dock) > Other > Terminal (figura 3).



(Figura 2)

ou



(Figura 3)

4. Ir até o diretório onde o arquivo "Support Yosemite.dat" foi copiado anteriormente.
5. Executar o arquivo com o comando:
`sudo ./"Support Yosemite.dat"`
6. Após esse comando será solicitada a senha do usuário logado com direito de Administrador. Inserir a senha.
7. Se o patch foi instalado corretamente, o resultado abaixo será exibido:

```
ret = 0
sh: kext-dev-mode=1: command not found
ret = 32512
```

8. Confirmar se o resultado está de acordo com a figura 4, abaixo.

The screenshot shows a terminal window titled 'MAC 10.10 — bash — 80x24'. The output of the terminal session is as follows:

```
Last login: Tue Dec 16 13:57:11 on console
D-Links-MacBook-Pro:MAC 10.10 D-Link$ ls -la
total 40
drwxr-xr-x  4 D-Link  staff   136 Dec 15 14:33 .
drwxr-xr-x  6 D-Link  staff   204 Dec 15 14:33 ..
-rw-r--r--@ 1 D-Link  staff  6148 Dec 15 14:29 .DS_Store
-rwxr-xr-x  1 D-Link  staff  8832 Dec 15 15:09 Support Yosemite.dat
D-Links-MacBook-Pro:MAC 10.10 D-Link$
D-Links-MacBook-Pro:MAC 10.10 D-Link$
D-Links-MacBook-Pro:MAC 10.10 D-Link$ sudo ./"Support Yosemite.dat"
Password:
ret = 0
sh: kext-dev-mode=1: command not found
ret = 32512
D-Links-MacBook-Pro:MAC 10.10 D-Link$
```

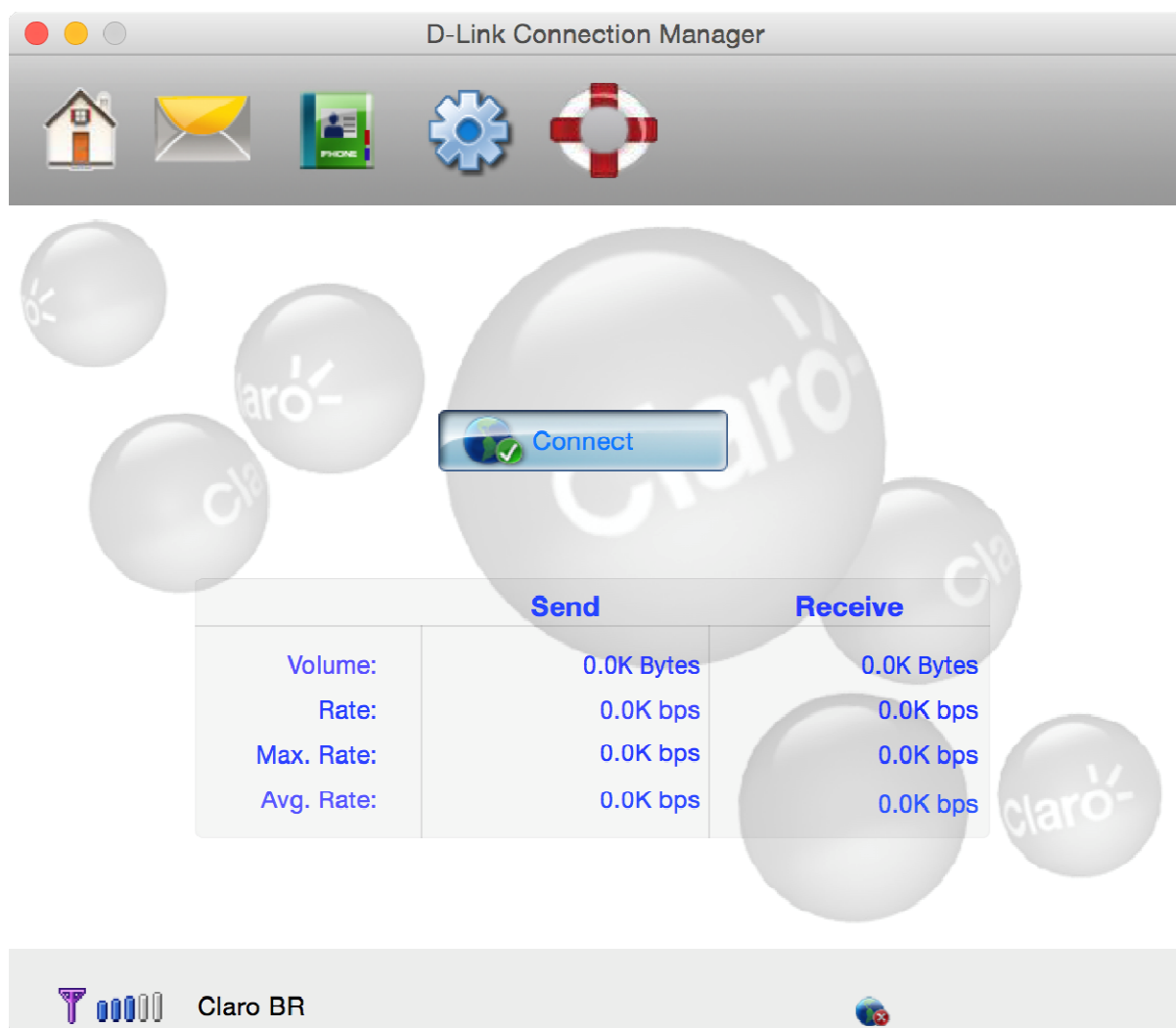
(Figura 4)

9. Reiniciar o micro.

10. Abrir o Discador Claro (D-Link Connection Manager) (Launchpad no The Dock > Discador Claro (D-Link Connection Manager)) e inserir o modem DWM-221 em uma porta USB.

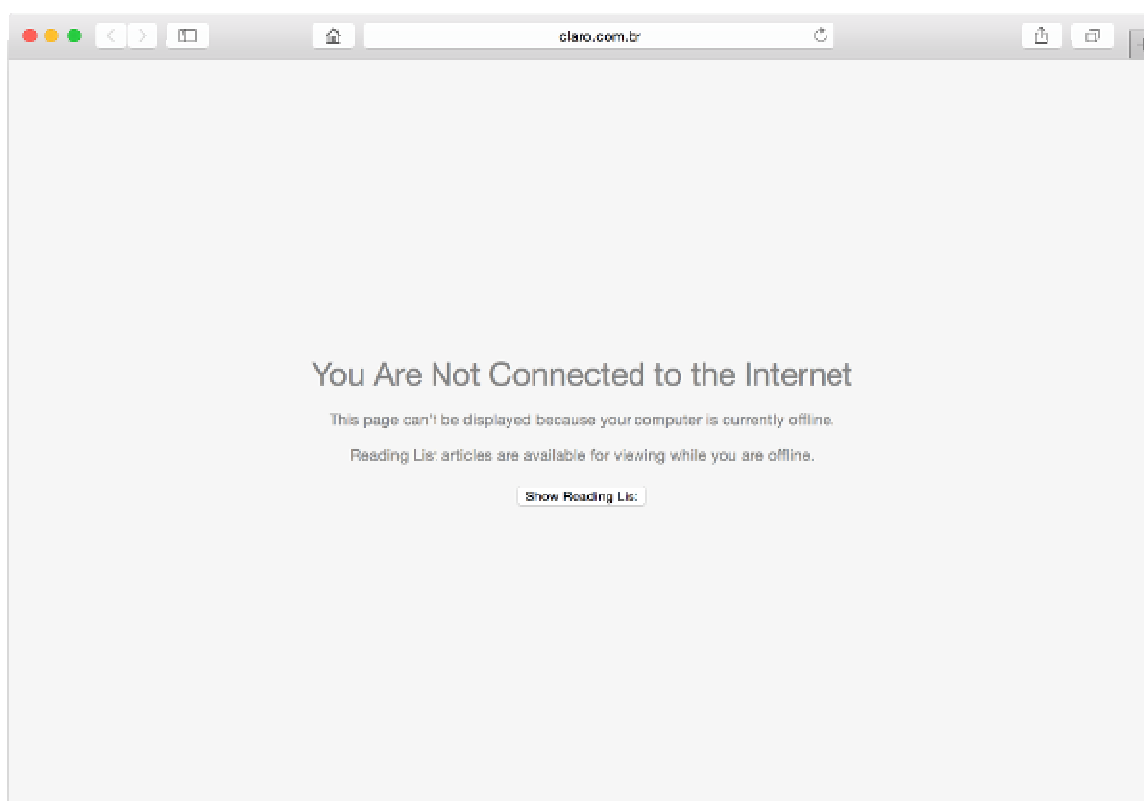
Observação: O modem demora um pouco para ser reconhecido pelo MAC OS. Se neste passo ocorrer o mesmo erro descrito na figura 1 acima, NÃO retirar o modem, aguardar mais alguns segundos e iniciar o Discador Claro (D-Link Connection Manager) novamente.

11. Após a instalação deste patch o Discador Claro (D-Link Connection Manager) deverá funcionar normalmente. Clicar no botão “Connect” (ou Conectar), conforme figura 5.



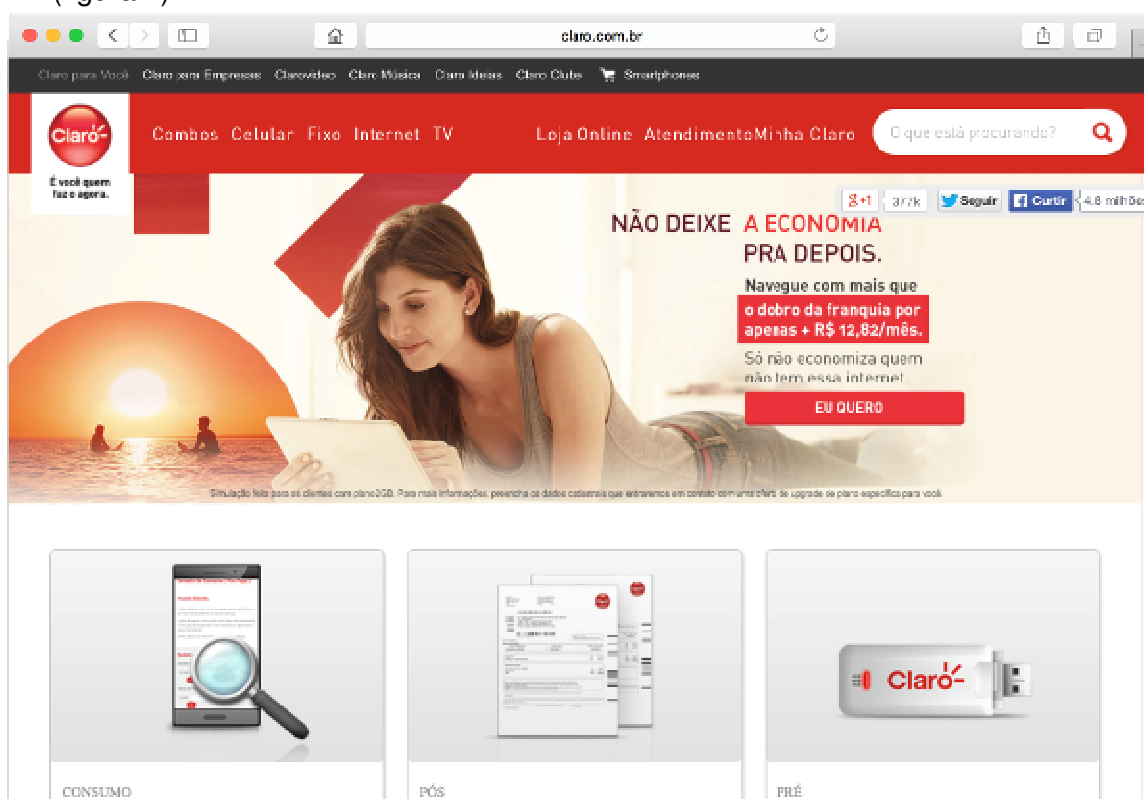
(Figura 5)

- 11.1. Quando o Discador Claro (D-Link Connection Manager) é inicializado, ele abre automaticamente uma página WEB no endereço padrão da Claro. É possível que essa página seja aberta antes que a conexão com a Internet seja finalizada e ocorra erro de carregamento do conteúdo, conforme figura 6 abaixo.



(Figura 6)

- 11.2. Aguardar alguns minutos até que a conexão com a Internet seja completada e atualizar (refresh) a página. Isto fará com que a página inicial da Claro seja carregada corretamente. (figura 7)



(Figura 7)