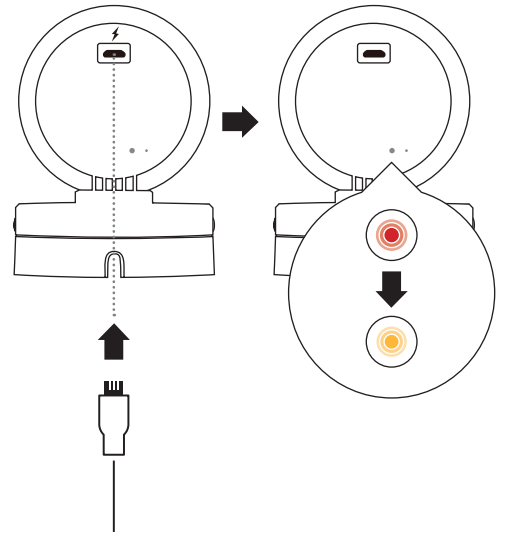


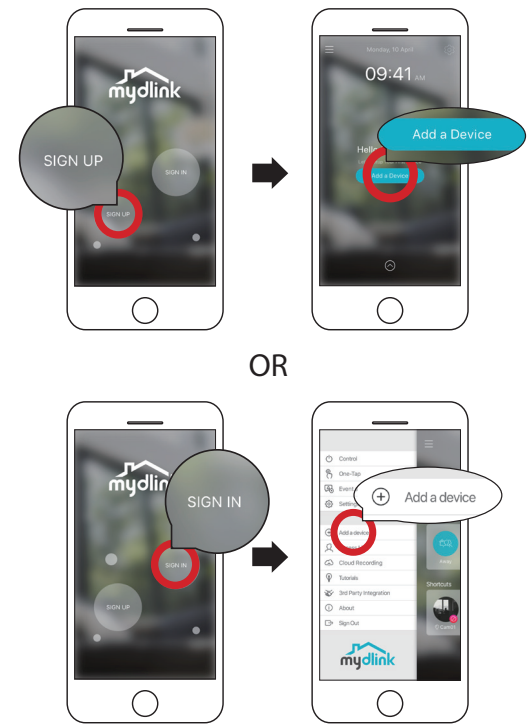
1



2

3



4





## Minimum Requirements

To install this product, you will need:

- 802.11n/g wireless router
- Internet connection
- A mobile device with Bluetooth 4.0 is required for setup.
- The latest version of the mydlink app from your operating system's application store.

## Минимальные требования

Для установки устройства необходимы:

- Беспроводной маршрутизатор с поддержкой стандартов 802.11n/g
- Подключение к сети Интернет
- Мобильное устройство с поддержкой Bluetooth 4.0 для настройки
- Последняя версия приложения mydlink из магазина приложений

## Requerimientos Mínimos

Para instalar este producto, necesitará:

- Router Inalámbrico 802.11n/g
- Conexión a Internet
- Para la configuración es necesario un dispositivo móvil con Bluetooth 4.0.
- La última versión de la aplicación mydlink desde el bazar de aplicaciones de su sistema operativo.

## Requisitos Mínimos

Para instalar este produto, você precisará:

- Roteador sem fio 802.11n/g/b
- Link de internet
- Um smartphone ou tablet com Bluetooth 4.0 é necessário para a configuração.
- A versão mais recente do aplicativo mydlink no seu smartphone ou tablet.

## 最小系統需求

安裝此產品，您需要：

- 802.11n/g 無線路由器
- 具備寬頻實際網路環境
- 具備藍牙4.0 智慧型行動裝置
- 最新版的mydlink app(app最小系統需求請參考App商店內的相容性說明)

## Kebutuhan Minimum

Untuk menginstal produk ini, anda membutuhkan:

- 802.11n/g wireless router
- Koneksi Internet
- Smartphone yang di lengkapi dengan teknologi Bluetooth 4.0 untuk mengkonfigurasi perangkat.
- Aplikasi Mydlink terbaru yang bisa di download di toko Aplikasi smartphone anda.

## 最小系統需求

安裝此產品，您需要：

- 802.11n/g 無線路由器
- 具備寬帶因特網環境
- 具備藍牙4.0 智能移動設備
- 最新版的mydlink app (app最小系統需求請參考App商店內的相容性說明)



Support

For troubleshooting tips and more information, visit:

[support.dlink.com](http://support.dlink.com)

Поддержка

Для получения дополнительной информации, в том числе советов по поиску и устранению неисправностей, посетите сайт:

[support.dlink.com](http://support.dlink.com)

Soporte

Para obtener consejos sobre solución de problemas y obtener más información, visite:

[support.dlink.com](http://support.dlink.com)

Suporte

Para solução de problemas, dicas e outras informações, acesse:

[support.dlink.com](http://support.dlink.com)

技術支援

關於疑難解答及更多產品資訊，請造訪：

[support.dlink.com](http://support.dlink.com)

Dukungan Teknis

Untuk saran dan penyelesaian masalah serta informasi lebih lanjut, silakan kunjungi

[support.dlink.com](http://support.dlink.com)

技术支持

有关疑难解答提示和更多信息，请访问：

[support.dlink.com.cn](http://support.dlink.com.cn)

Version 1.00 (DI)\_90X130

March 15, 2018

# HD Wi-Fi Camera

## Quick Start Guide

Краткое руководство по установке

Guía de inicio rápido

Guia Rápido de Instalação

快速入門指南

Panduan Instalasi Cepat

快速安裝指南

DCS-8010LH

