

# Quick Installation Guide



Guia de Instalação Rápida

## DHP-W311AV PowerLine AV 500 Wireless Extender Kit

(DHP-308AV & DHP-W310AV)  
Version 4.00 | January 4, 2016

# Conteúdo da Embalagem



DHP-W310AV PowerLine AV 500 Wireless N Mini Extender



DHP-308AV PowerLine AV 500 Mini Adapter



CD-ROM de Instalação



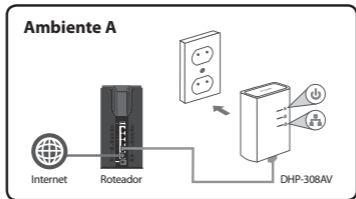
Cabo Ethernet CAT5 (2x)



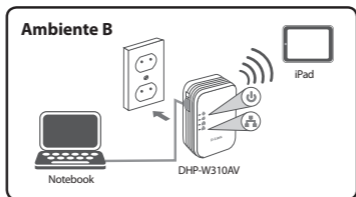
Cartão de Configuração da rede sem fio

## Instalação do hardware

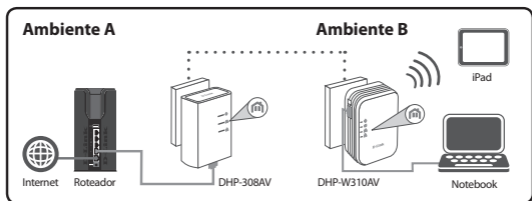
1. Ligue o adaptador DHP-308AV em uma tomada perto do seu roteador. Conecte um dos cabos Ethernet em uma porta LAN do roteador, e depois conecte a outra extremidade do cabo ao seu DHP-308AV.



2. Ligue o PowerLine DHP-W310AV em uma tomada no ambiente que você deseja estender sua rede. Insira uma extremidade do cabo Ethernet no DHP-W310AV, e a outra ponta em seu computador. Você também pode ligar o DHP-W310AV através de uma rede Wi-Fi, com as informações que constam no cartão de configuração da rede WiFi.



3. O roteador, DHP-308AV, DHP-W310AV, eo computador estão todos conectados agora. Vá agora para a "Primeira Configuração" na página seguinte.



# Primeira Configuração

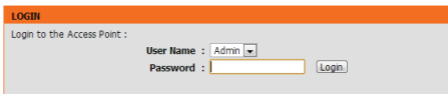
1. Digite na barra de endereços de seu navegador:

Windows: **http://dlinkapWXYZ ou http://dlinkap**

Mac OS: **http://dlinkapWXYZ.local. ou http://dlinkap.local.**

Onde WXYZ são os últimos quatro dígitos do endereço MAC. O endereço completo está disponível no cartão de configuração Wireless incluído.

2. Digite ADMIN como Nome do Usuário e deixe em branco o campo da senha.



**LOGIN**

Login to the Access Point :

User Name : Admin

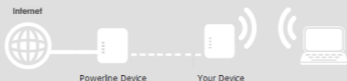
Password :  Login

3. Inicie o Assistente de Configuração para Conectar o PowerLine.
4. Quando solicitado, pressione o botão Connect por 2 segundos no DHP-308AV, para conectá-lo ao DHP-W310AV.

**Nota:** Se você ainda não configurou a segurança de sua rede PowerLine, será necessário configurá-la em todos os dispositivos PowerLine existentes. Executar os seguintes passos em cada dispositivo: Pressione o botão Common Connect no DHP-W310AV, em seguida, pressione o botão Simple Connect no dispositivo PowerLine existente dentro de 2 minutos.

#### WELCOME TO THE D-LINK SETUP WIZARD

This wizard will guide you through a step-by-step process to configure your new D-Link powerline AP device.



- Step 1: Create powerline network
- Step 2: Configure Wi-Fi security

5. Siga os passos do assistente para configurar a sua rede PowerLine. Para obter mais informações, por favor consulte o Manual do Usuário.

## Perguntas frequentes

Q: Por que meu DHP-W310AV não encontra o DHP-308AV?

- Certifique-se de que os produtos estão conectando diretamente a uma tomada. Ligar os equipamentos a qualquer outro adaptador pode retardar ou parar a conexão.
- A fiação elétrica deve ter uma conexão direta. Por exemplo, conexões PowerLine não estarão disponíveis em uma rua ou para unidades diferentes em um prédio de apartamentos.

Q: A minha conexão está instável e às vezes é interrompida, por quê?

- Tente não deixar conectado outros dispositivos em tomadas próximas, especialmente carregadores e secadores de cabelo, para minimizar a interferência elétrica.

Q: Como faço para encontrar minha rede sem fio? Por que tem um nome tão estranho? Eu posso mudar isso?

- Você pode encontrar o nome Wi-Fi (SSID) e a senha no cartão de configuração da rede sem fio. Nomes e senhas comuns, como dlink ou senha são evitadas por motivos de segurança.

- 
- Você pode alterar as configurações de sua rede sem fio, abra um navegador web e digite `http://dlinkapWXYZ.local`. em seguida, clique em Setup, e depois em Wireless Settings. WXYZ é um exemplo, o endereço real está em seu cartão de configuração.

Q: Posso usar apenas o DHP-W310AV ou DHP-308AV para ficar on-line?

- Os dispositivos PowerLine trabalham juntos para criar uma rede. Eles se comunicam através da fiação elétrica, mas você ainda precisa de uma conexão à Internet a partir de um roteador e / ou modem.

Q: Posso usar mais de um dispositivo PowerLine de uma vez?

- Sim, você pode! A D-Link oferece uma série de dispositivos PowerLine que incluem adaptadores, extensores, e roteadores.

## Suporte Técnico

Caso tenha dúvidas na instalação do produto, entre em contato com o Suporte Técnico D-Link.

Acesse o site: [www.dlink.com.br/suporte](http://www.dlink.com.br/suporte)

## WIRELESS NETWORK REMINDER

Wireless Network Name (SSID)

Wireless Network Password