

D-Link®

Guia Rápido de Instalação

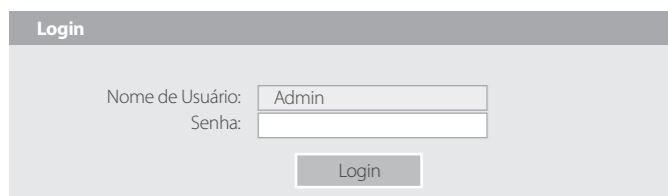


PASSO 2: COMO CONFIGURAR SEU ROTEADOR

- Siga os procedimentos destacados acima para instalar fisicamente seu roteador.
- Abra seu navegador de Internet e digite **http://192.168.11.1** na barra de endereços, conforme ilustração abaixo.



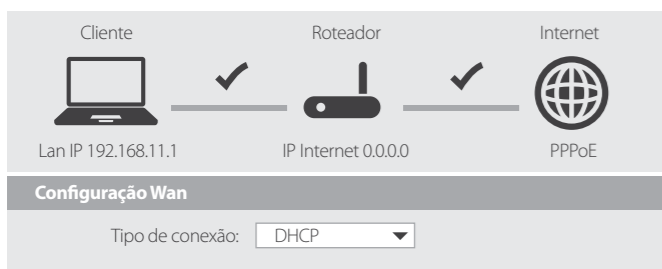
- Na página de configuração do roteador, mantenha os campos **Nome de Usuário** e **Senha** como estão e clique no botão **Login**.



PASSO 3: COMO CONFIGURAR SUA INTERNET

1) Para clientes NET (ou outro provedor) que utilizam conexão de IP dinâmico

- O roteador irá detectar automaticamente o tipo de sua conexão e selecionará a opção **DHCP**. Mantenha esta definição e siga para o passo **Como configurar sua rede Wireless**.



PASSO 1: COMO LIGAR SEU ROTEADOR – CONEXÕES FÍSICAS

2) Conecte seu modem (aparelho fornecido por seu provedor de Internet) ao seu novo roteador utilizando um cabo de rede RJ-45.

- Se o seu modem estiver conectado ao seu computador, desconecte a ponta deste cabo do computador e conecte a mesma na porta WAN (Internet) de seu roteador.
- Se o seu modem estiver conectado ao seu computador através de uma conexão Wireless (sem fios), então utilize um cabo de rede RJ-45 para conectar o seu modem à porta WAN (Internet) de seu roteador.

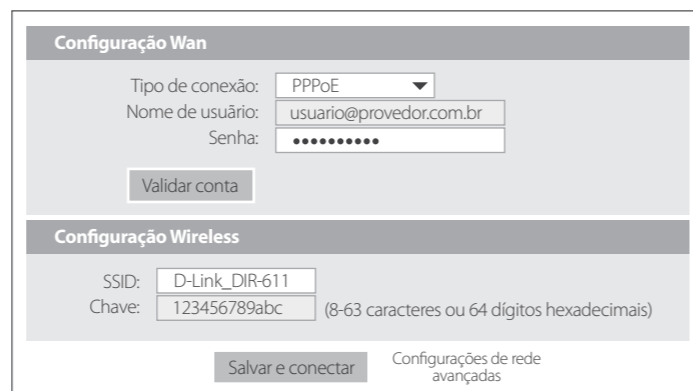


- Através de seu notebook, computador (PC) ou dispositivo móvel, localize a rede Wireless de seu roteador D-Link e realize a conexão sem fios através de seu sistema operacional.

Obs.: é necessário que seu computador ou notebook tenham um adaptador wireless já instalado.

2) Para clientes VIVO, VELOX (ou outro provedor) que utilizam conexão ADSL (através de linha telefônica).

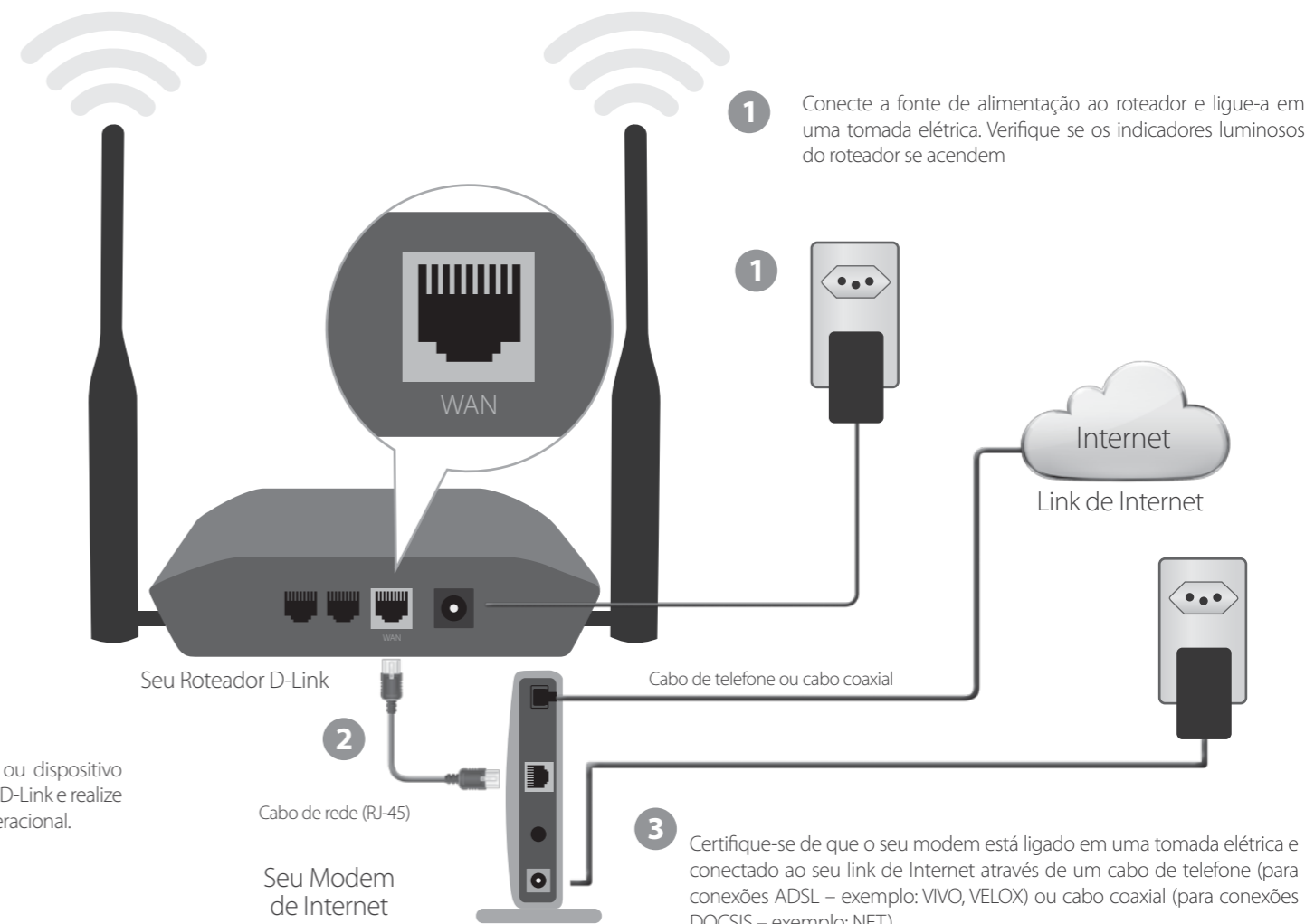
- O roteador irá detectar automaticamente o tipo de sua conexão e selecionará a opção **PPPoE**. Digite o **Nome de usuário** e **Senha** de conexão com seu provedor de Internet.
- Antes de concluir, siga para o passo **Como configurar sua rede Wireless**.



PASSO 4: COMO CONFIGURAR SUA REDE WIRELESS

- Escolha e digite um novo nome para a rede sem fios de seu roteador no campo **SSID**.
- Defina e digite uma senha no campo **Chave** para proteger sua rede Wi-Fi

Clique no botão **Salvar e conectar** para finalizar as configurações de seu roteador.



COMO ATUALIZAR A FIRMWARE DO ROTEADOR

A atualização de firmware é importante para correção de problemas de software de seu roteador. Para fazer o download da última versão de firmware disponível para este produto, acesse o site <http://www.dlink.com.br/produto/dir-611> e clique na guia **Downloads** para baixar a última versão disponível

Nota: Antes de atualizar a firmware, verifique a versão de hardware do roteador – ela está localizada na etiqueta embaixo do equipamento e é identificada como H/W, conforme exemplo na imagem destacada.



- Siga os procedimentos do tópico **Como configurar seu roteador** para ter acesso às configurações da página de atualização.
- Clique nas abas **Manutenção > Atualização de firmware**. Clique no botão **Browse** (Procurar), selecione o arquivo da nova versão de firmware, e clique no botão **Carregar**.



Nota: Não desligue ou desconecte o roteador durante a atualização

Guia de Solução de Problemas (FAQ)

1) PROBLEMAS DE CONEXÃO COM A INTERNET

Meu link de Internet utiliza conexão ADSL (PPPoE), mas não consigo acessar a Internet. O que devo fazer?

Entre em contato com seu provedor de Internet para validar o tipo de sua conexão e o **Nome de Usuário** e **Senha** de autenticação.

2) PROBLEMAS COM WI-FI

Não consigo conectar meu notebook/PC ao roteador para realizar as configurações. O que fazer?

- Desligue e ligue o roteador.
 - Desative e ative o adaptador de rede Wireless em seu computador.
 - Verifique as configurações de endereço IP de seu computador.
- OBS.:** para ajuda quanto às opções B e C, entre em contato com o suporte do fabricante de seu computador.

Esqueci a senha da minha rede Wi-Fi. Como posso recuperá-la?

Utilize um cabo de rede para conectar seu computador ao roteador (portas LAN 1-4) e então digite em seu navegador o endereço http://192.168.0.1/wizard_setup.htm. Visualize ou altere o campo **Chave** e clique no botão **Salvar e Conectar**.

3) OUTROS PROBLEMAS

Os indicadores luminosos (LEDs) do roteador não acendem. O que fazer?

- Verifique se não há falta de luz no local de uso.
- Teste o roteador em outra tomada de energia.
- Verifique se o conector da fonte de alimentação está bem conectado ao roteador.

Como recuperar as configurações de fábrica?

Com o roteador ligado, utilize um objeto pontiagudo (clipe de papel) e pressione por 10 segundos o orifício **RESET** localizado na parte traseira do roteador.

ATENÇÃO: após este procedimento, as configurações atuais do produto serão perdidas. Siga novamente este guia de instalação para configurar seu roteador.

ENTRE EM CONTATO

Este guia de instalação aborda configurações básicas do produto. Para outras informações sobre configuração ou outros problemas, por favor acesse nosso site através do link <http://www.dlink.com.br/contatos-suporte> para acesso aos canais de CHAT e TELEFONE da D-Link.