



Redireccionamiento de Portas - Servidor Virtual

DIR-819

DIR-819

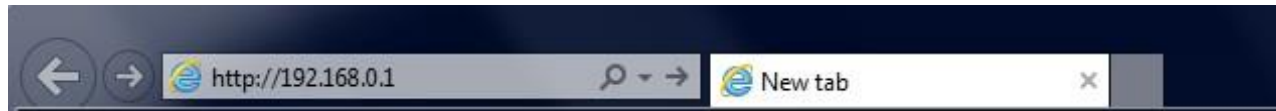


Procedimentos para configuração de Redirecionamento de Portas

1-Para realizar esta configuração o computador deve estar conectado via cabo Ethernet em uma das portas LAN do DIR-819, e o seu modem ADSL / Cable modem conectado na porta Internet do DIR-819.



2-Para acessar a página de configuração abra o navegador de internet, digite na barra de endereços <http://192.168.0.1> e tecele Enter.

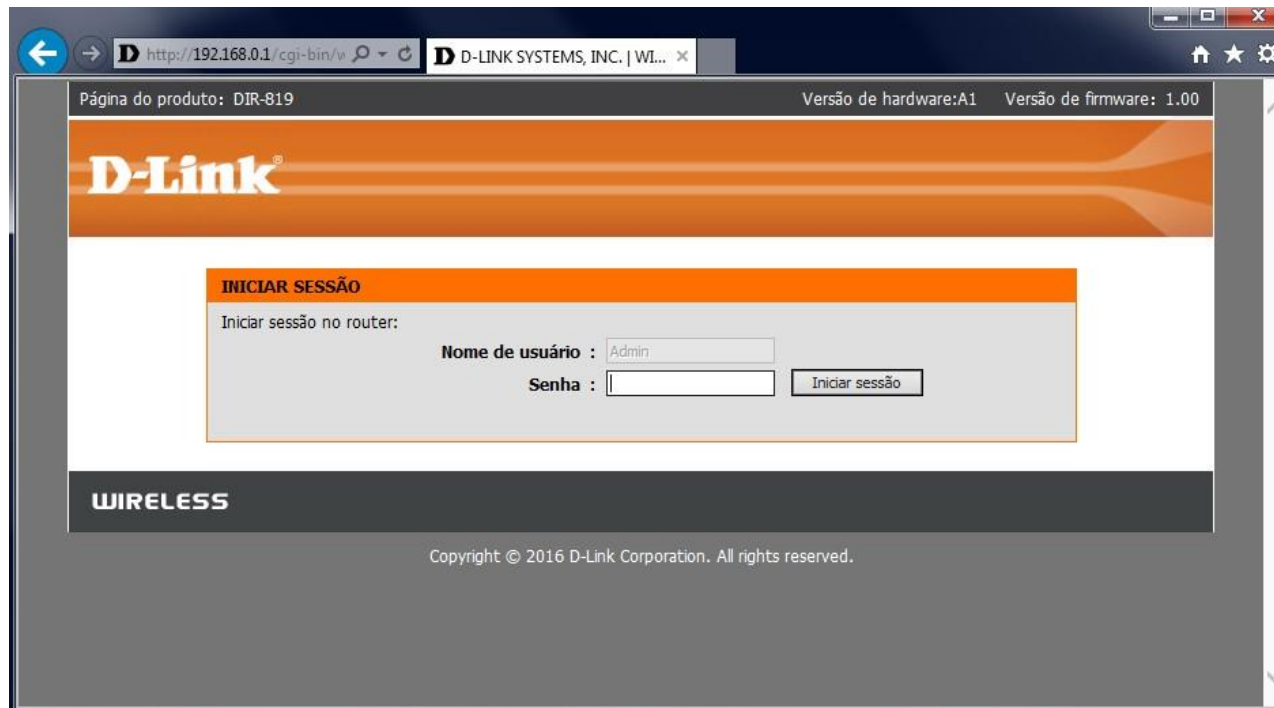


Será apresentada a tela de autenticação para acesso a página de configuração. O usuário e senha padrão do equipamento são:

Nome de usuário: Admin

Senha: *(deixe em branco)*

Clique em **Iniciar sessão**.



3-Clique nas abas **AVANÇADA > SERVIDOR VIRTUAL** e altere os seguintes parâmetros:

Habilite a regra no canto esquerdo.

Nome: Digite um nome para a regra.

Endereço IP: Digite o IP local do host que receberá o redirecionamento.

Porta Pública: Digite o número da porta.

Porta Privada: Repita o número da porta.

Protocolo: Selecione o tipo de protocolo utilizado pelo serviço.

Clique em **Salvas as configurações**.

Página do produto: DIR-819 Versão de hardware: A1 Versão de firmware:1.00

D-Link

DIR-819 // CONFIGURAÇÃO **AVANÇADA** FERRAMENTAS ESTADO SUPORTE

SERVIDOR VIRTUAL

REENCAMINHAMENTO DE PORTAS
REGRAS DA APLICAÇÃO
MOTOR QOS
FILTRO DE REDE
FILTRO DE ENTRADA
CONTROLE DE ACESSO
FILTRO DE site DA INTERNET
CONFIGURAÇÕES DE FIREWALL
ROTEAMENTO
CONFIGURAÇÕES WI-FI AVANÇADAS
CONFIGURAÇÃO WI-FI PROTEGIDA
REDE AVANÇADA
ZONA DE CONVIDADO
FIREWALL IPv6
ENCAMINHAMENTO IPV6

SERVIDOR VIRTUAL

A opção Servidor Virtual permite que você defina um único porto público do seu roteador para redirecionamento a um endereço LAN IP interno e porta LAN privada, se necessário. Este recurso é útil para serviços de hospedagem online, tais como FTP ou servidores Web.

Salvar as configurações Não Salve as Configurações

24 - LISTA SERVIDORES VIRTUAIS

Número restante de regras que podem ser criadas:24

	Nome		Porta	Tipo de tráfego	
<input checked="" type="checkbox"/>	FTP	<< FTP	Porta Pública 21	Protocolo TCP	Programação Sempre
	Endereço IP 192.168.0.100	<< Nome do Computad	Porta Privada 21	6	Filtro Interno Permitir Ti
	Nome	<< Nome da Aplicação	Porta Pública	Protocolo TCP	Programação Sempre
	Endereço IP	<< Nome do Computad	Porta Privada	6	Filtro Interno Permitir Ti
	Nome		Porta Pública	Protocolo	Programação

Dicas úteis...

- Verifique o menu pendente **Nome da Aplicação** para uma lista de tipos de servidores predefinidos. Se selecionar um dos tipos de servidores predefinidos, clique no botão de seta ao lado do menu pendente para preencher o campo correspondente.
- Você pode priorizar o tráfego que passa através de seu HomePlug besead no dispositivo a que se destina pela definição de endereço MAC em sua rede powerlinee do nível de prioridade.
- Selecione um agendamento para ativar o servidor virtual. Se você não visualiza a programação que precisa na lista de horários, acesse o **Ferramentas** -> **Programas** tela e criar um novo programação.
- Selecione um filtro que restringe os hosts

