



Assistente de instalação

**DWM-221**

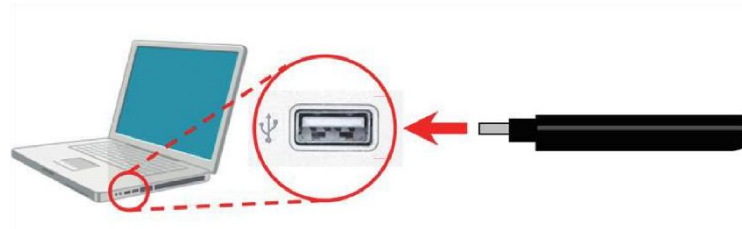
# DWM-221



## Procedimentos instalação do modem DWM-221 no Windows 10

**Antes de instalar o software você deve primeiramente inserir o cartão SIM da sua operadora no modem DWM-221.**

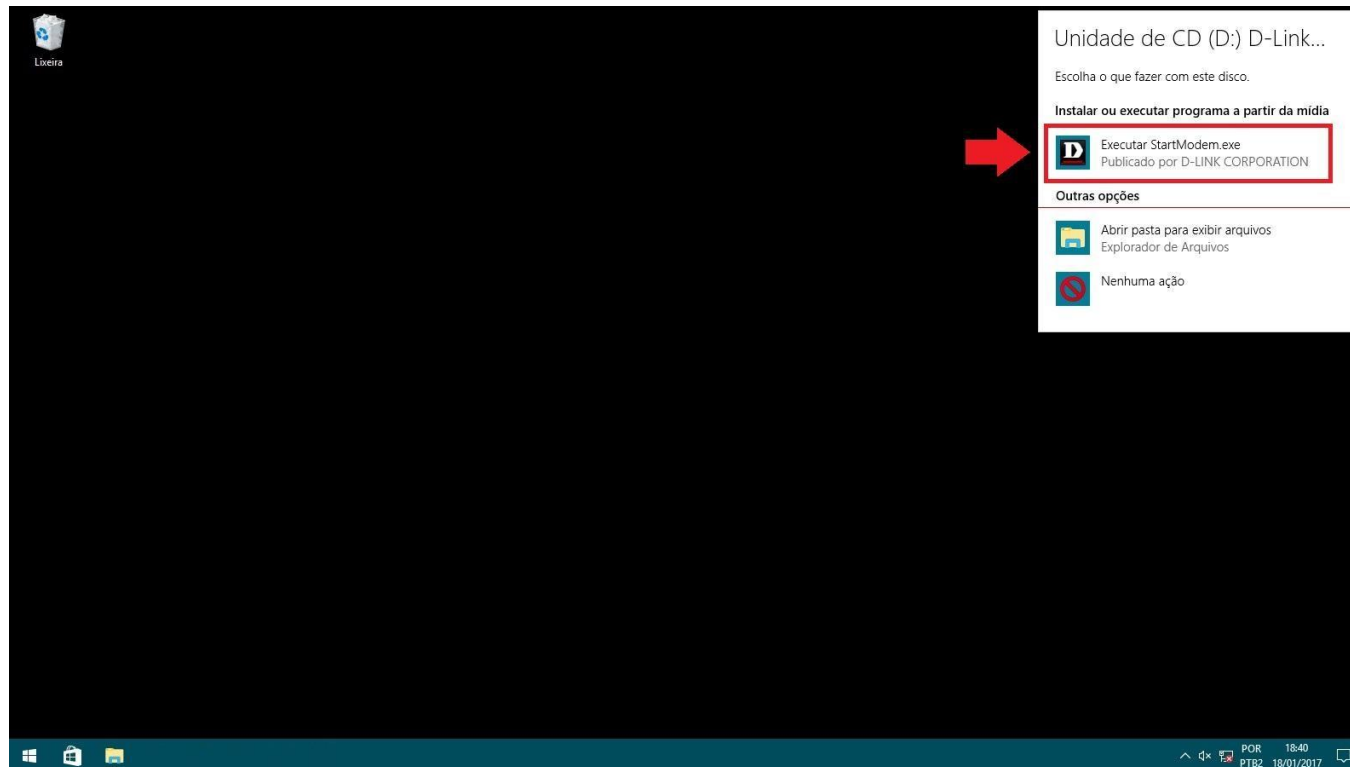
- 1- Insira o modem na porta USB do computador e certifique-se que ele está bem conectado.



- 2- O sistema operacional irá reconhecer que um novo dispositivo foi conectado, uma mensagem será exibida rapidamente no canto inferior direito, clique em **“Unidade de CD D-Link Modem”**.



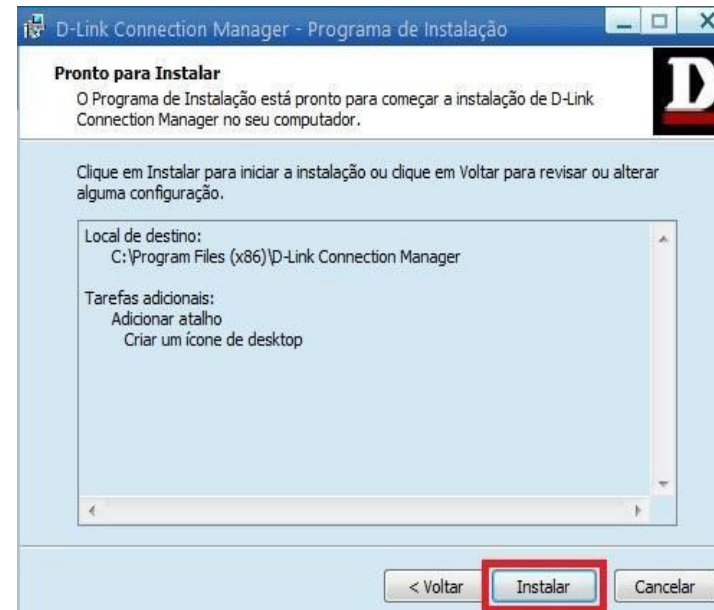
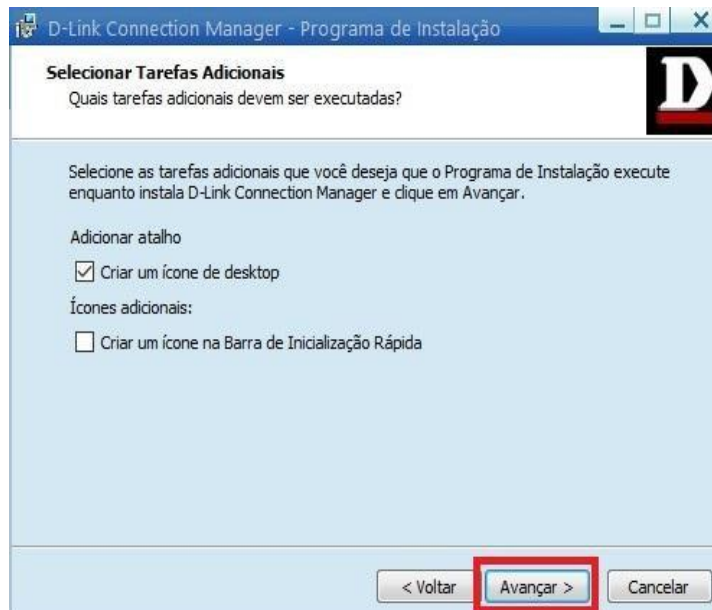
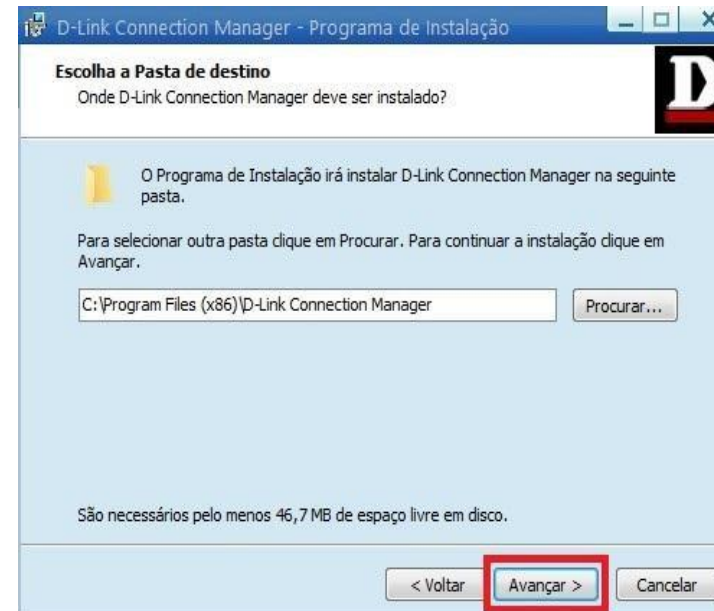
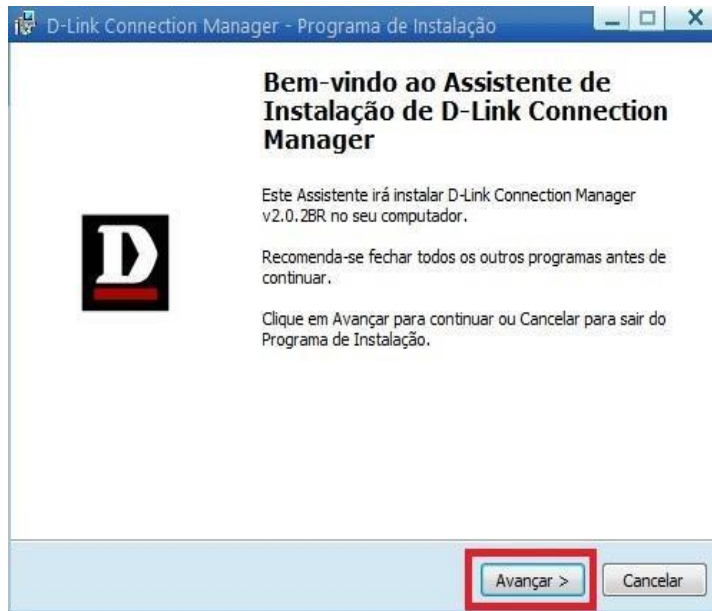
3- Agora clique em “Executar StartModem.exe” para iniciar a instalação.



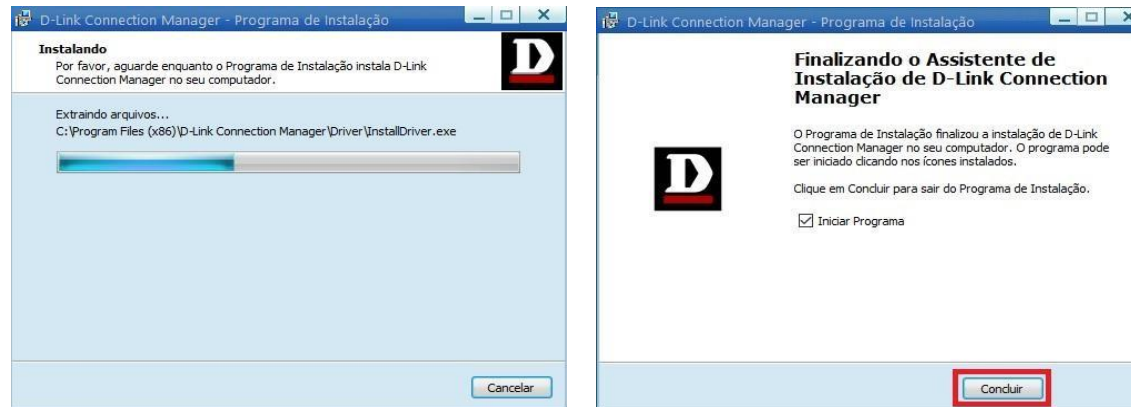
4- O software de instalação será aberto, selecione a linguagem que o software deve ser instalado e clique em **OK**.



5- Nos próximos passos clique em **Avançar e Instalar**.



6- Aguarde o processo de instalação ser finalizado, e depois clique em **Concluir**.



7- Agora clique no botão **CONECTAR** e aguarde o equipamento se conectar à Internet.



Pronto, faça um teste acessando um site de sua preferência para se certificar que o equipamento foi instalado corretamente.

