



Atualização de Firmware

DNS-320L

DNS-320L

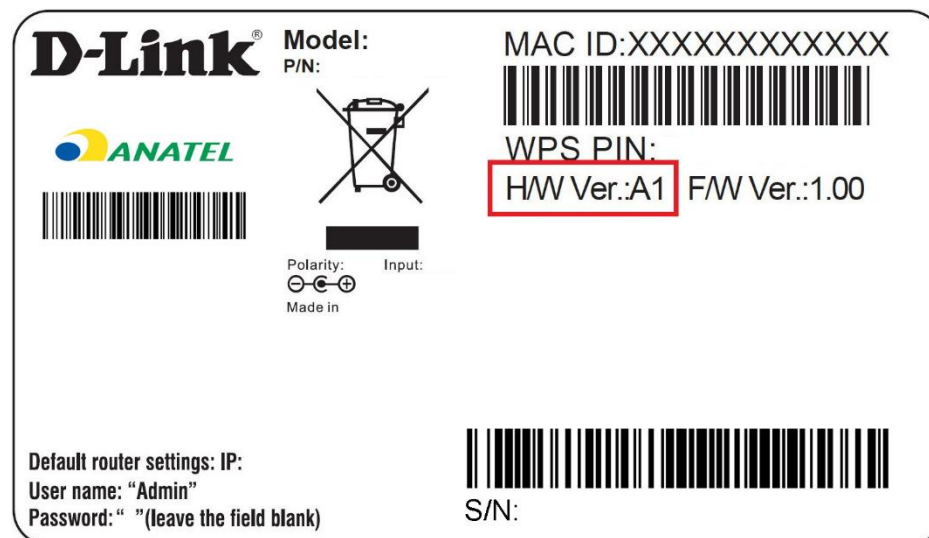


Procedimentos para atualização de firmware

Sempre mantenha seu equipamento atualizado com a última versão de firmware, isto garante que o seu equipamento tenha todos os patches de segurança, todas as correções de problemas e desempenho otimizado.

Para evitar danos ao equipamento, à atualização de firmware deve ser realizada via cabo Ethernet, e nunca via conexão sem fio.

Antes que seja iniciada a atualização de firmware, verifique se a versão de firmware disponível corresponde com a versão de hardware do seu equipamento. A versão de hardware está localizada na etiqueta embaixo do roteador e é identificada como “**H/W Ver.:** ”. A atualização deve ser realizada para a mesma versão de hardware (**H/W Ver.:**), mudando somente a versão de firmware.

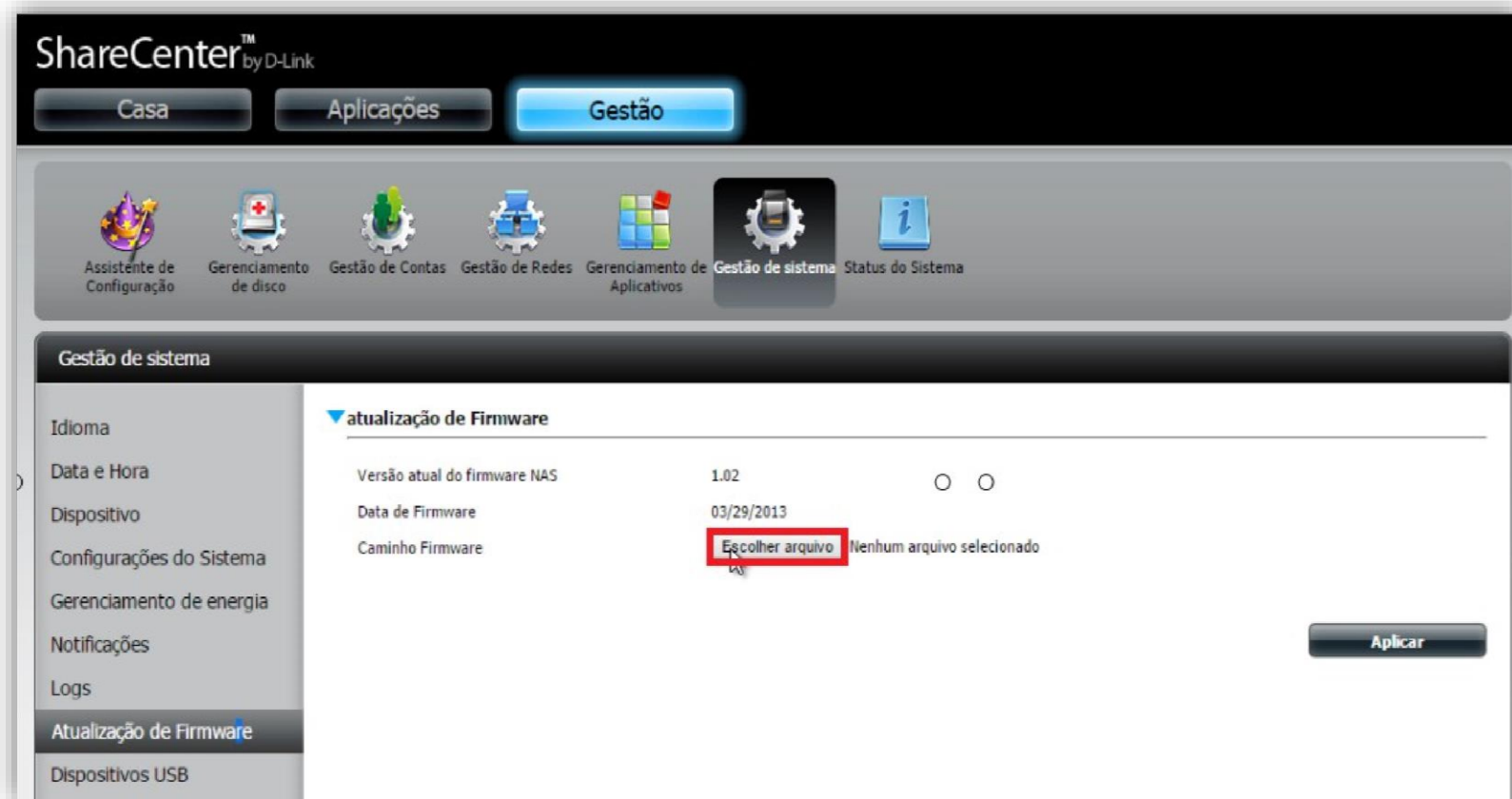


- 1- Clique no botão **Gestão**, no ícone **Gestão de Sistema** e no menu **Atualização de Firmware**.

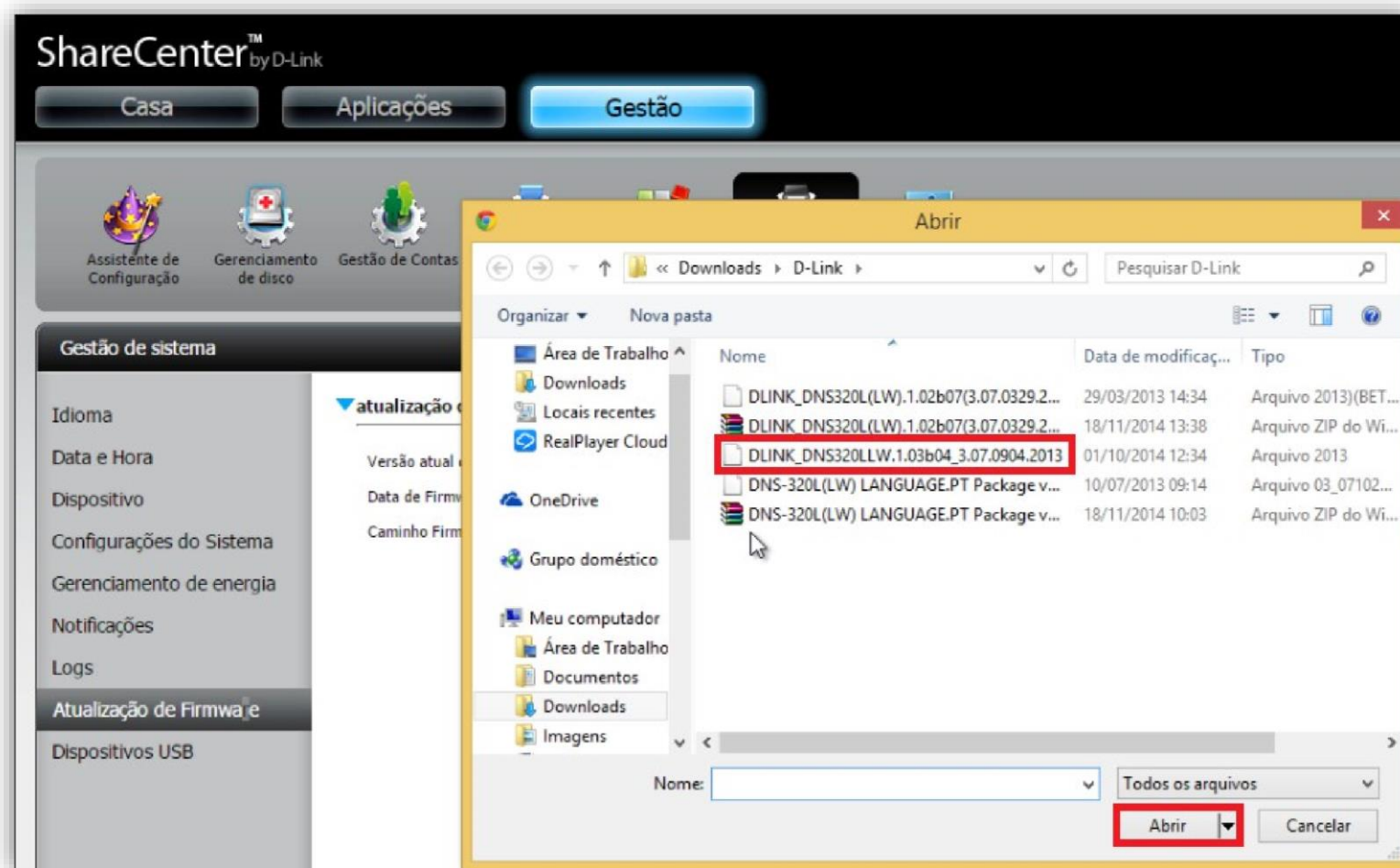
The screenshot displays the D-Link ShareCenter web interface. At the top, the 'Gestão' button is highlighted with a red box. Below it, the 'Gestão de sistema' icon is also highlighted with a red box. The left sidebar contains a menu where 'Atualização de Firmware' is highlighted with a red box. The main content area shows the 'Idioma' section with a file path input field and an 'Aplicar' button. Below this is a table with the following data:

Não.	Nome do Módulo	Versão	Assinatura	Status	Start / Stop	Excluir
1	LANGUAGE.PT	1.03				

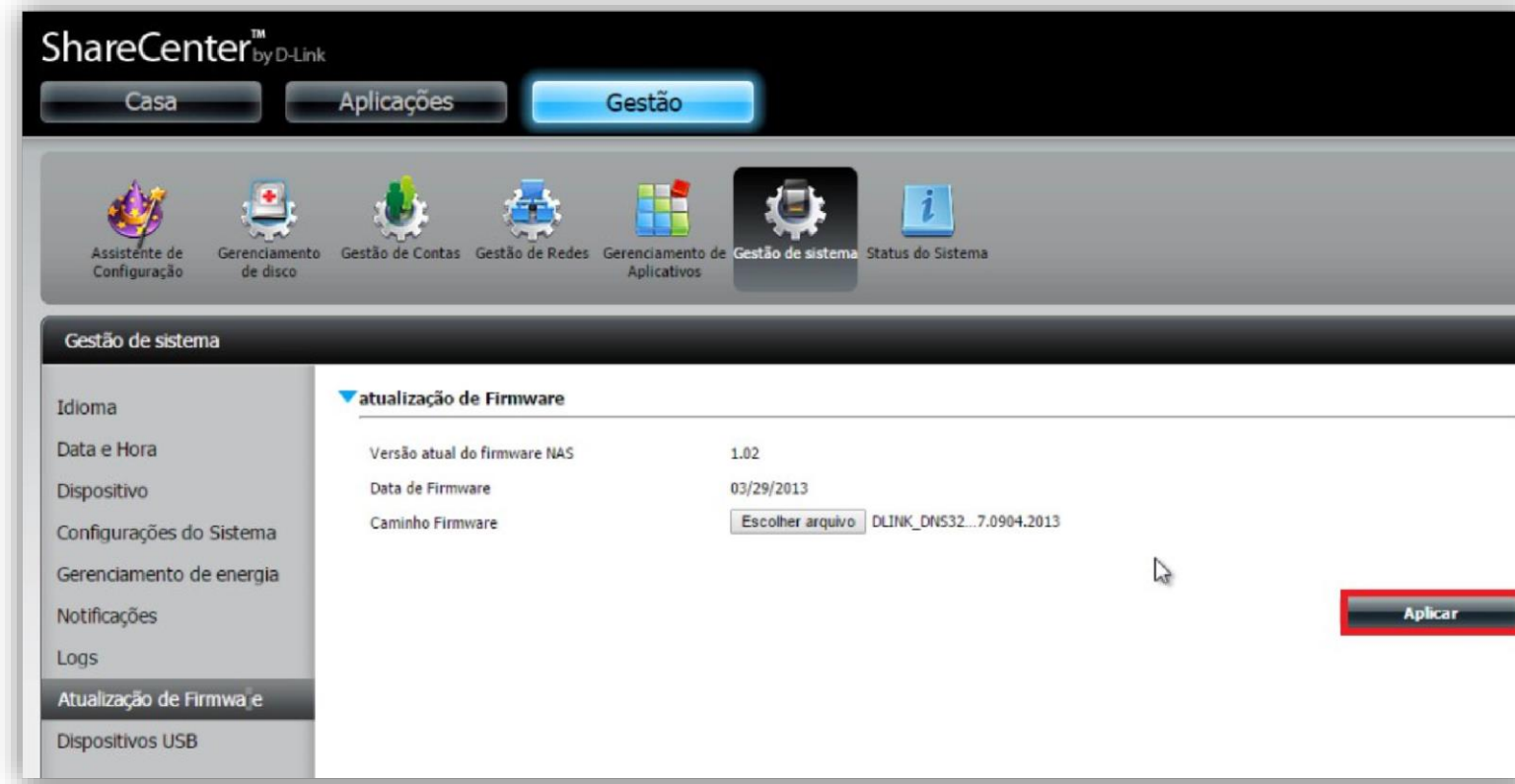
2- Clique em **Escolher arquivo**.



3- Selecione o arquivo da atualização e clique em **Abrir**



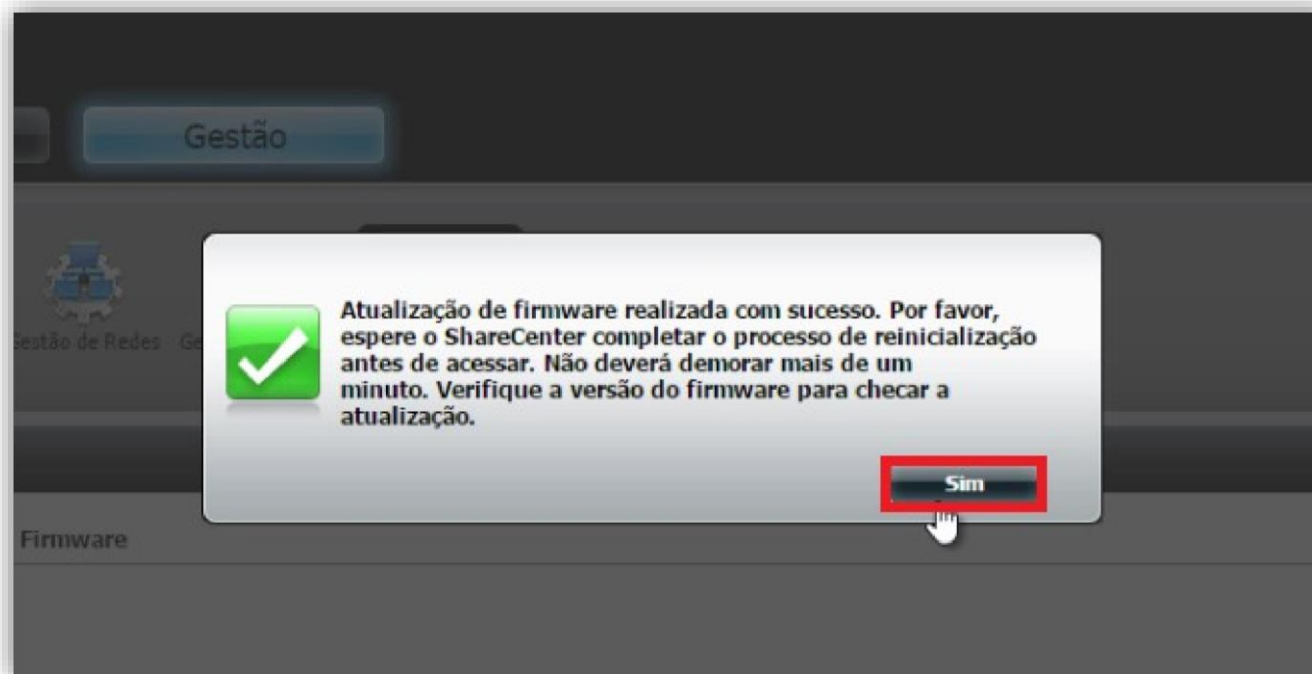
4- Clique em **Aplicar**.



- 5- Não desligue ou desconecte os cabos durante o processo de atualização.



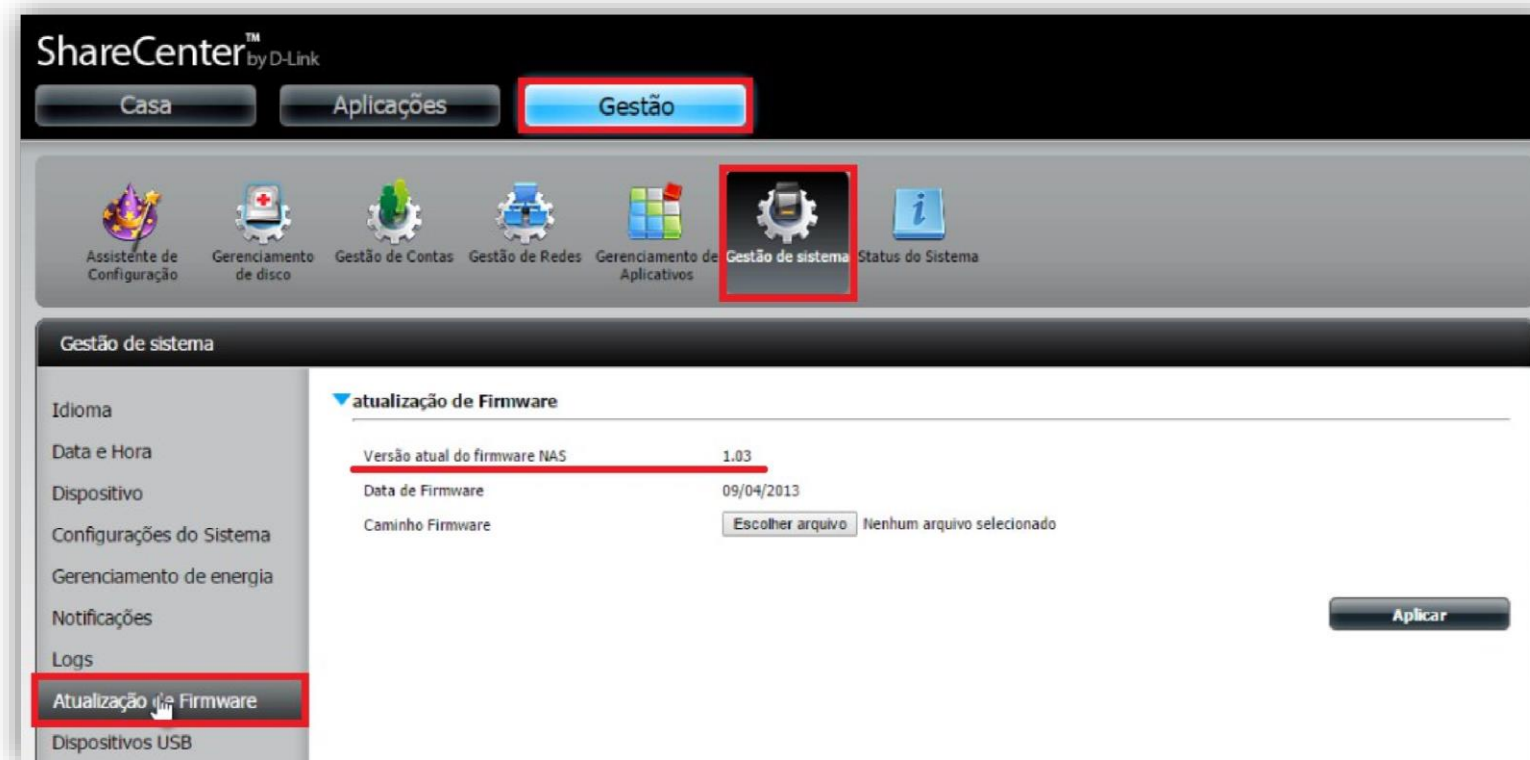
6- Clique **Sim**.



7- Aguarde o término da contagem.



8- Para verificar a atualização acesse o ShareCenter.



The screenshot displays the ShareCenter™ by D-Link web interface. The top navigation bar includes 'Casa', 'Aplicações', and 'Gestão' (highlighted with a red box). Below this, a row of icons represents various system management functions: 'Assistente de Configuração', 'Gerenciamento de disco', 'Gestão de Contas', 'Gestão de Redes', 'Gerenciamento de Aplicativos', 'Gestão de sistema' (highlighted with a red box), and 'Status do Sistema'. The main content area is titled 'Gestão de sistema' and features a left sidebar with menu items: 'Idioma', 'Data e Hora', 'Dispositivo', 'Configurações do Sistema', 'Gerenciamento de energia', 'Notificações', 'Logs', 'Atualização de Firmware' (highlighted with a red box), and 'Dispositivos USB'. The 'Atualização de Firmware' section is expanded, showing the following information:

atualização de Firmware	
Versão atual do firmware NAS	1.03
Data de Firmware	09/04/2013
Caminho Firmware	<input type="button" value="Escolher arquivo"/> Nenhum arquivo selecionado

An 'Aplicar' button is located at the bottom right of the firmware update section.

Durante o processo de atualização não desligue o equipamento ou desconecte os cabos.

