



Mapeamento no Windows XP

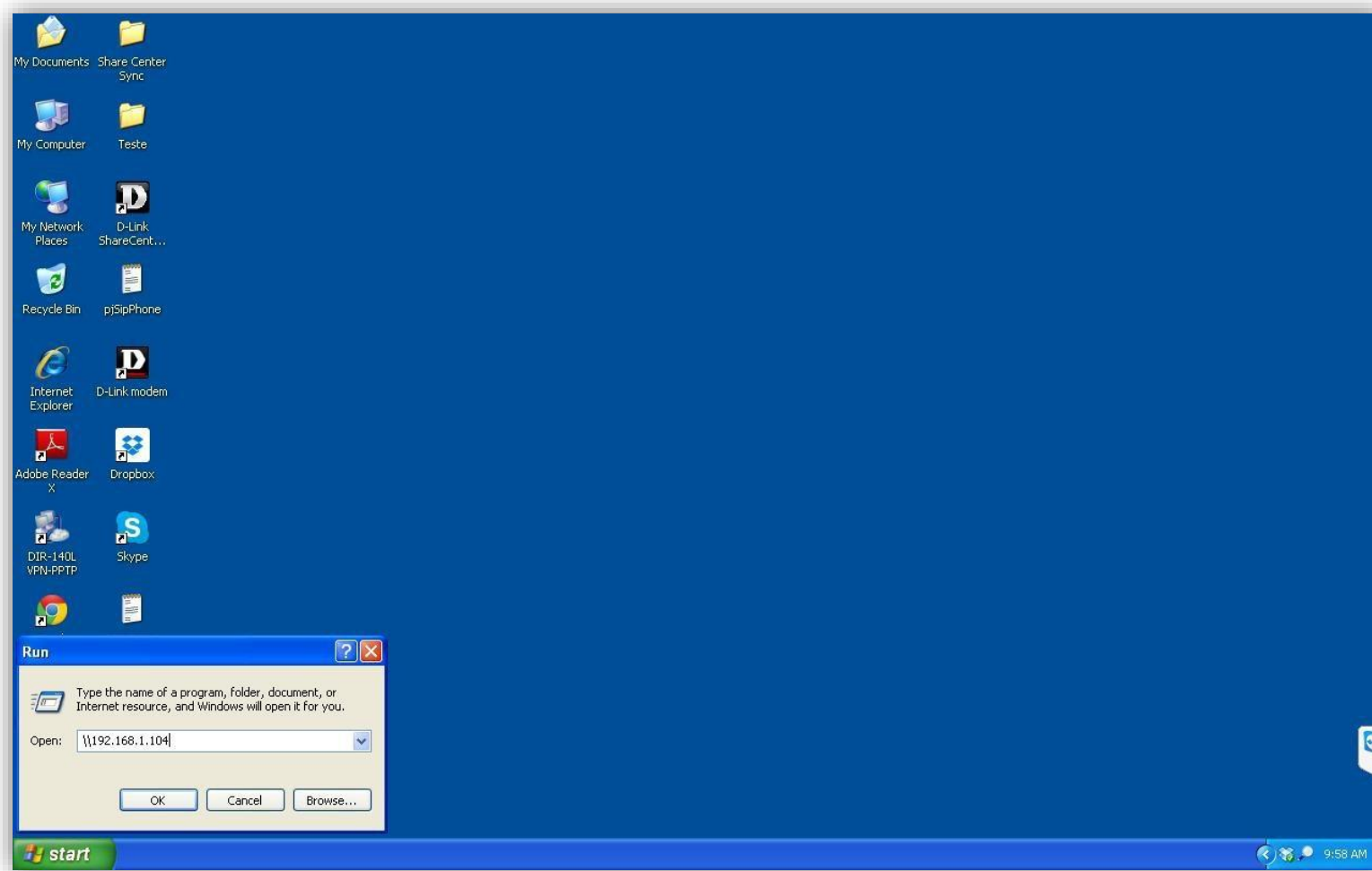
DNS-320L

DNS-320L



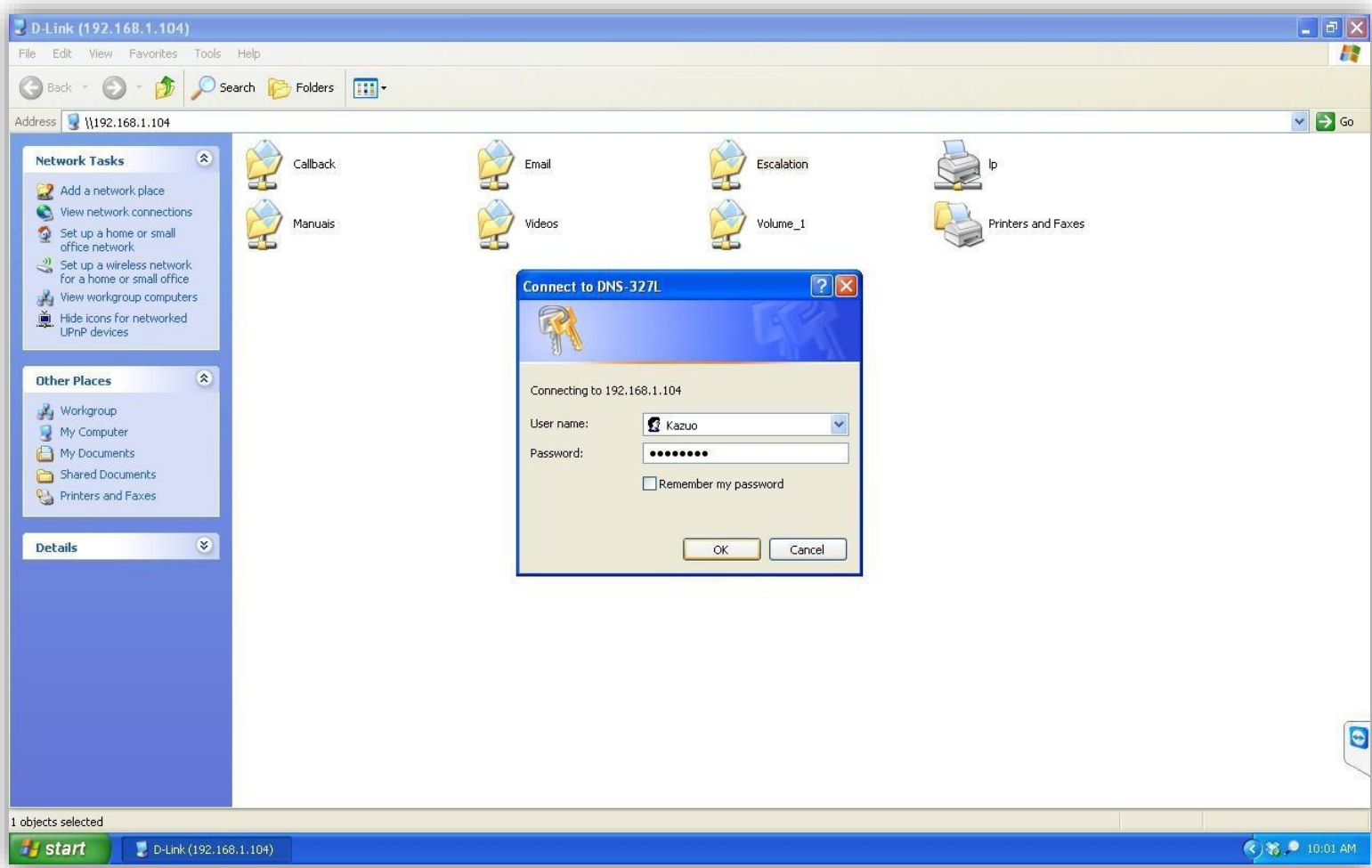
Procedimentos para mapeamento no Windows XP

- 1- Clique no **Menu Iniciar** e digite o **\\ + Endereço de IP** do ShareCenter (conforme o exemplo 192.168.1.104) no comando Executar de acordo com a imagem abaixo:

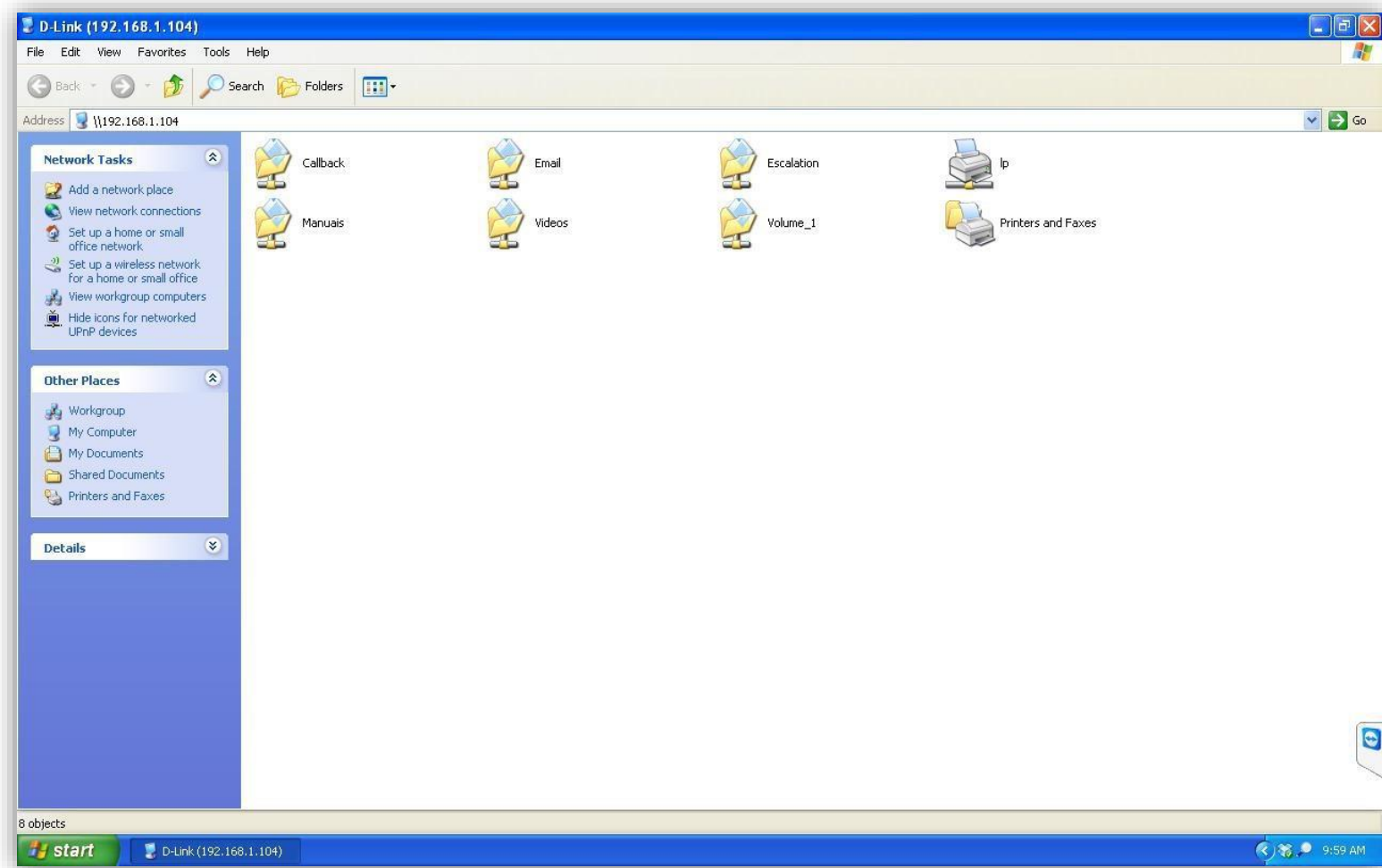


2- Clique na pasta desejada e digite o usuário e a senha.

OBS.: Usuário e senha que foram criados na página de configuração do DNS320L.



3- Após a autenticação serão exibidas as pastas específicas com suas devidas permissões para cada usuário.



4- Para desconectar um usuário do mapeamento, abra o **Prompt de Comando** e digite os seguintes comandos: **net use * /delete** (tecle Enter)

Digite **s** ou **y** para (**sim**) (dependendo do idioma do sistema operacional) (tecle Enter) Usuário desconectado com sucesso.



```
ca C:\WINDOWS\system32\cmd.exe
Microsoft Windows XP [Version 5.1.2600]
(C) Copyright 1985-2001 Microsoft Corp.
C:\Documents and Settings\Escalation>net use * /delete_
```



```
ca C:\WINDOWS\system32\cmd.exe
Microsoft Windows XP [Version 5.1.2600]
(C) Copyright 1985-2001 Microsoft Corp.
C:\Documents and Settings\Escalation>net use * /delete
You have these remote connections:

          \\192.168.1.103\Fábio
Continuing will cancel the connections.
Do you want to continue this operation? (Y/N) [N]: y
The command completed successfully.
```

