



Configuração de Internet - Modo PPPoE

DIR-841

DIR-841



Procedimentos para configuração de Internet - Modo PPPoE

1- Para realizar esta configuração o computador deve estar conectado via cabo Ethernet em uma das portas LAN do roteador, e o seu modem ADSL / Cable Modem conectado na porta WAN do roteador.

Portas	Descrição
WIFI	Trata-se de um botão para ativar / desativar a rede sem fio (WIFI). Para desativar a rede sem fio do roteador: com o dispositivo ligado, pressione o botão e solte. Os LEDs WLAN 2.4G e WLAN 5G deve desligar.
WPS	Este botão serve para configurar a conexão sem fio (a função WPS). Para usar a função WPS: com o dispositivo ligado, aperte o botão WPS, segure por 2 segundos e solte. O LED WPS deve começar a piscar.
LAN 1-4	Trata-se de 4 portas Ethernet para conectar computadores ou dispositivos de rede.
WAN	Esta porta é utilizada para conectar um modem DSL ou uma rede Ethernet privada.
POWER	Botão para ligar / desligar o roteador.



2- Para acessar a página de configuração abra o navegador de internet, digite na barra de endereços <http://192.168.0.1> e tecele **Enter**.



Será apresentada a tela de autenticação para o acesso a página de configuração. O usuário e senha padrão do equipamento são:

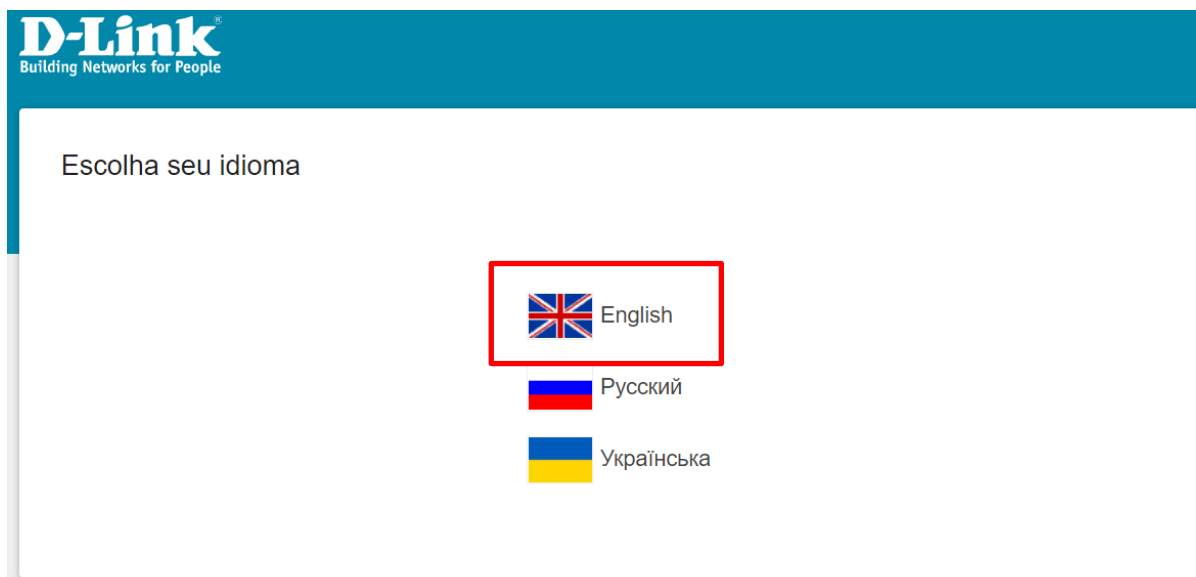
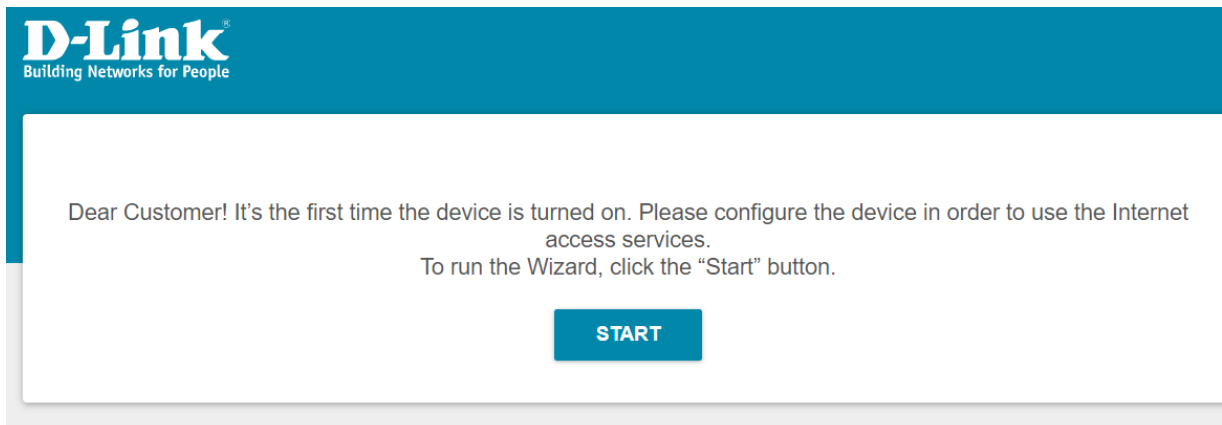
Username: admin

Password: admin

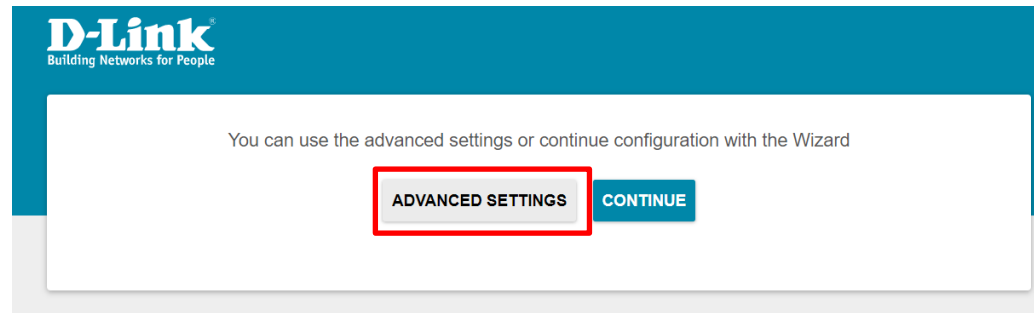
Depois clique em **Login**.

A screenshot of the "Authorization" page from a D-Link device. The page has a teal header with the word "Authorization" in white. Below the header, there are two input fields: "Username" and "Password". The "Password" field has a small eye icon to its right, used for toggling password visibility. Below the input fields, there is a link that says "Forgot password?". At the bottom of the form, there are two buttons: "LOGIN" and "CLEAR".

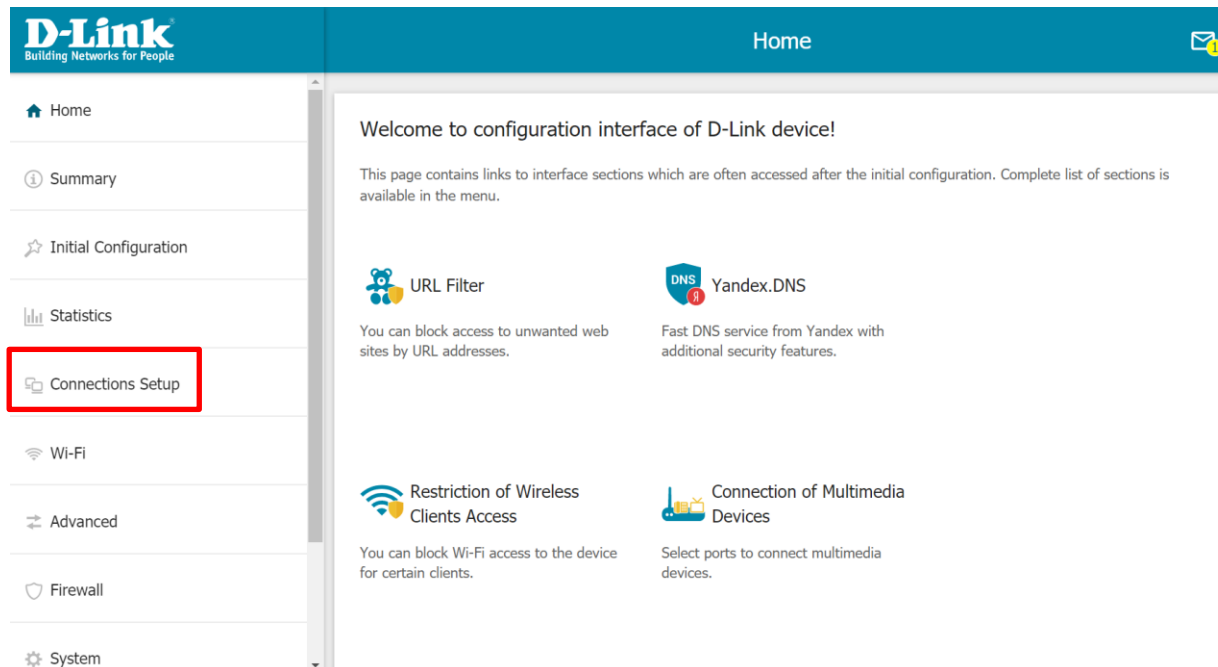
3- Clique em **Start** e escolha o idioma:



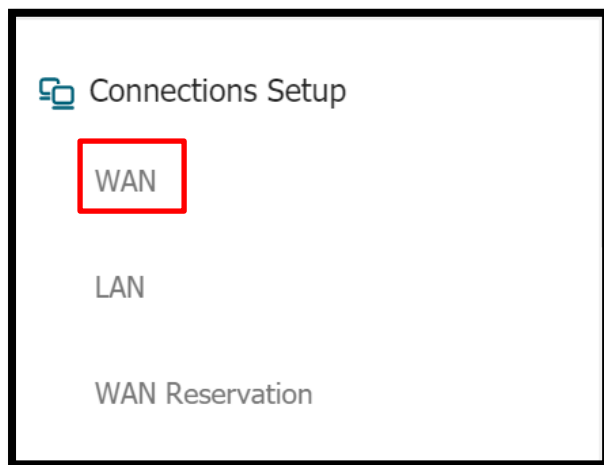
4- Logo após clique em **Advanced Settings**:



5- Clique **Connection Setup**



6- Clique em **WAN**, logo após clique no sinal de **(+)** para adicionar uma nova configuração e clique em **APPLY**.



Connection Type

PPPoE

Mac address

Automático

Username

Introduza o seu nome de usuário PPPoE (fornecido pelo provedor de acesso).

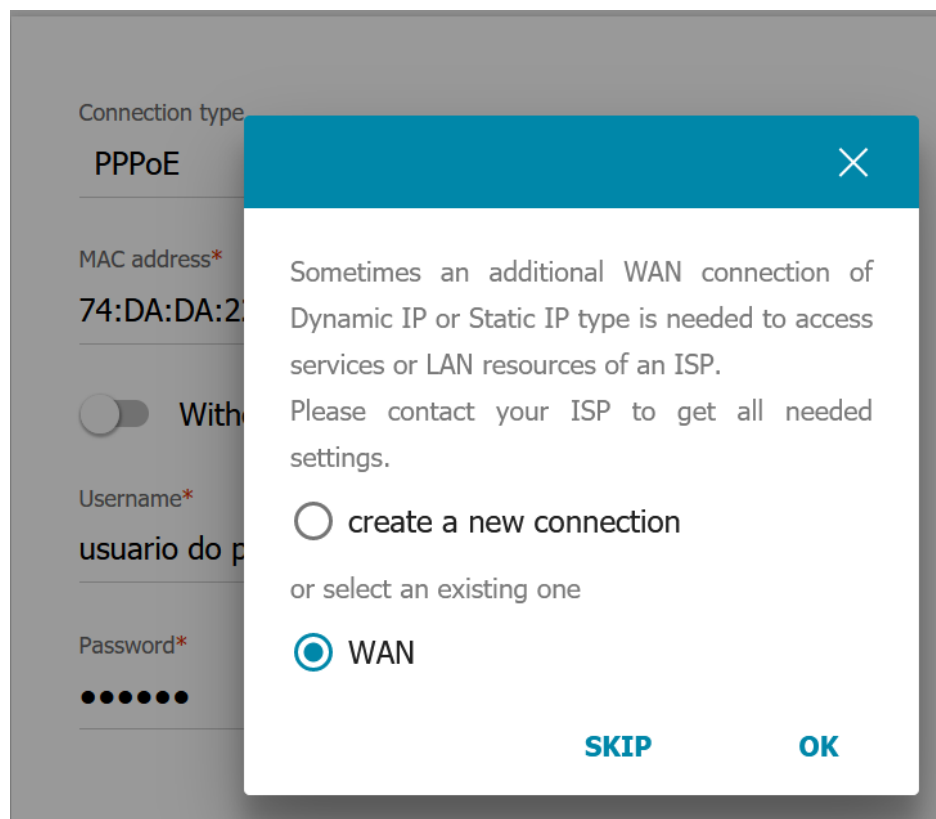
Password

Introduza a sua senha PPPoE (fornecido pelo provedor de acesso).

Service Name (opcional)

A screenshot of the 'Basic' configuration page for PPPoE. The page has a grey header with the word 'Basic' in blue. Below the header, there are several configuration fields: 'Connection type' is a dropdown menu set to 'PPPoE'; 'MAC address*' is a text field containing '74:DA:DA:22:7B:FF'; there is a toggle switch for 'Without authorization' which is currently turned off; 'Username*' is a text field containing 'usuario do provedor'; 'Password*' is a text field with masked characters and a toggle for visibility; 'Service name' is a text field containing 'não é obrigatorio'. At the bottom right, there is a blue button labeled 'APPLY'.

7- Você pode subscrever uma configuração ou criar uma nova:



8- Escolha **Dynamic** ou **Static**, isso vai depender do seu tipo de conexão com o seu provedor de acesso, neste exemplo deixamos Dynamic, logo após clique em **APPLY**.

Connection type
Dynamic IPv4

MAC address*
74:DA:DA:22:7B:FF

BACK **APPLY**

9- Aguarde que ele salvará as configurações, finalizado o processo, você poderá acessar a internet.

