



Alterar IP de LAN

**DIR-842**

DIR-842



## Procedimentos para alterar o endereço IP de LAN do roteador

1- Para realizar esta configuração o computador deve estar conectado via cabo Ethernet em uma das portas LAN do roteador, e o seu modem ADSL / Cable Modem conectado na porta WAN do roteador.

Portas	Descrição
<b>WIFI</b>	Trata-se de um botão para ativar / desativar a rede sem fio (WIFI). Para desativar a rede sem fio do roteador: com o dispositivo ligado, pressione o botão e solte. Os LEDs <b>WLAN 2.4G</b> e <b>WLAN 5G</b> deve desligar
<b>WPS</b>	Este botão serve para configurar a conexão sem fio (a função WPS). Para usar a função WPS: com o dispositivo ligado, aperte o botão WPS, segure por 2 segundos e solte. O LED WPS deve começar a piscar.
<b>LAN 1-4</b>	Trata-se de 4 portas Ethernet para conectar computadores ou dispositivos de rede.
<b>WAN</b>	Esta porta é utilizada para conectar um modem DSL ou uma rede Ethernet privada.
<b>POWER</b>	Botão para ligar / desligar o roteador.



2- Para acessar a página de configuração abra o navegador de internet, digite na barra de endereços <http://192.168.0.1> e tecele **Enter**.



Será apresentada a tela de autenticação para o acesso a página de configuração. O usuário e senha padrão do equipamento são:

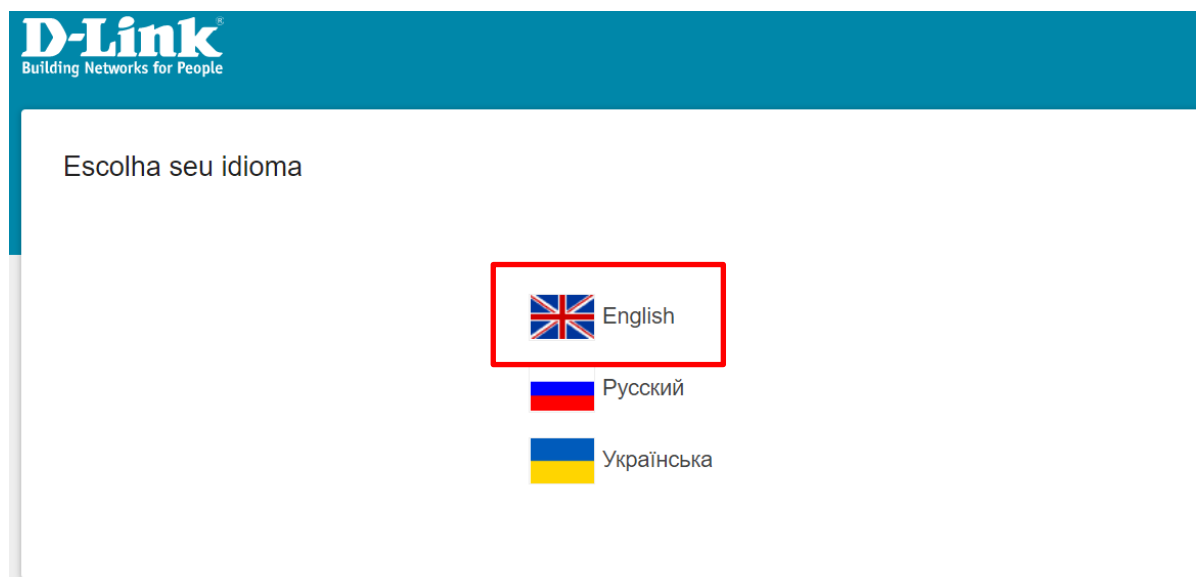
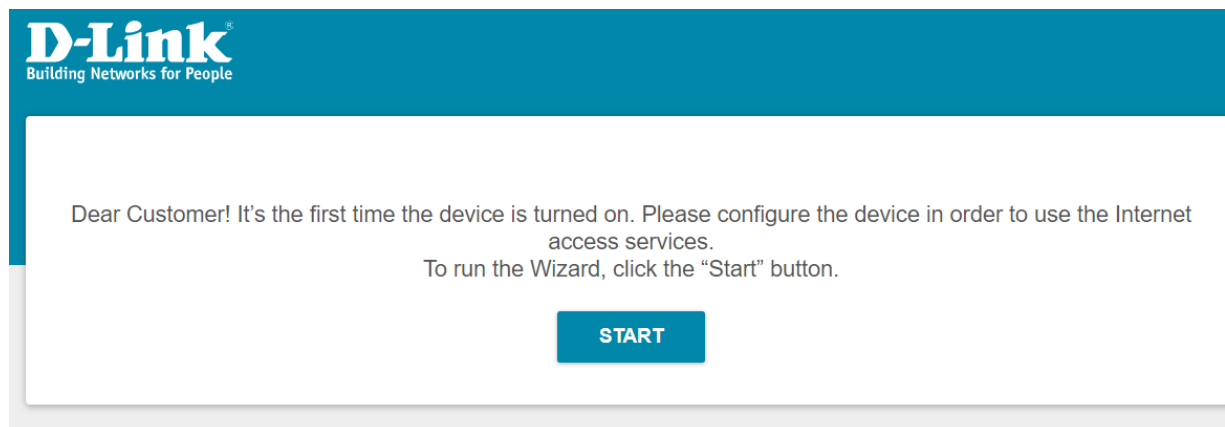
**Username:** admin

**Password:** admin

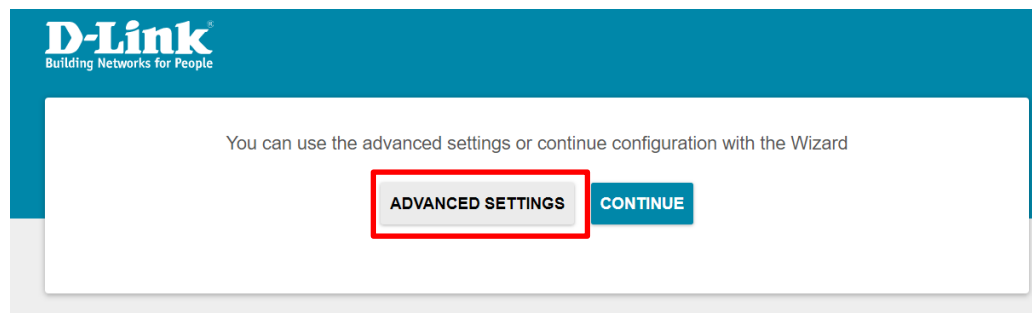
Depois clique em **Login**.

A screenshot of the "Authorization" login page. The page has a teal header with the word "Authorization" in white. Below the header, there are two input fields: "Username" and "Password". The "Password" field has a small eye icon to its right. Below the input fields, there is a link that says "Forgot password?". At the bottom of the form, there are two buttons: "LOGIN" and "CLEAR".

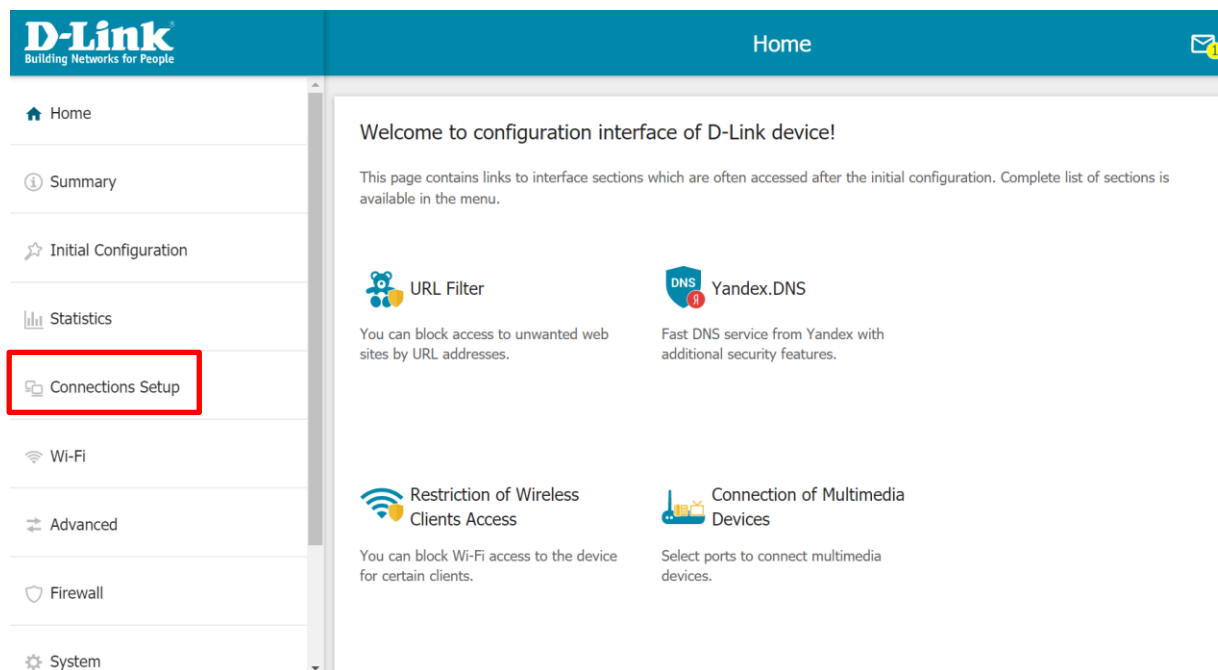
3- Clique em **Start** e escolha o idioma:



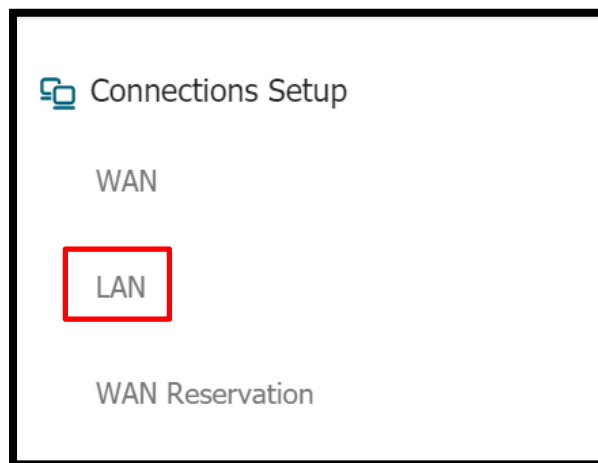
#### 4- Logo após clique em **Advanced Settings**:



#### 5- Clique em **Connection Setup**



6- Clique em **LAN**



7- **IP address do roteador:** Digite o novo endereço de IP do roteador. (Ex: 192.168.10.1)

**Mask:** Digite a máscara de sub-rede. (Ex: 255.255.255.0)

**Hostname:** Este é o nome do dispositivo atribuído ao seu endereço IP na sub-rede local.

**Start IP:** O endereço IP inicial que deseja que seja distribuído em sua rede pelo servidor DHCP para distribuir endereços IP aos clientes. (Ex: 192.168.10.2).

**End IP:** O endereço IP final usado pelo servidor DHCP para distribuir endereços IP aos clientes. (Ex: 192.168.10.200).

Clique em **APPLY**

← WAN LAN ⓘ

IPv4 IPv6

Local IP Address

IP address\*  
192.168.10.1

Mask\*  
255.255.255.0

Hostname  
dlinkrouter.local

*Specify a domain name ending with .local. In order to access the web-based interface using the domain name, enter this name with a dot and slash at the end in the address bar of the web browser (for example, dlinkrouter.local/)*

Dynamic IP Addresses

Mode of dynamic IP address assignment  
DHCP server

Start IP\*  
192.168.10.2

End IP\*  
192.168.10.200

Lease time (in minutes)\*  
1440

DNS relay

DHCP Options +  
No rule created for DHCP options

Static IP Addresses + KNOWN CLIENTS +  
In order to assign an IP address to a MAC address, select a device from the list of connected clients or add a new device

APPLY

8- Aguarde que ele salvará as configurações, finalizado o processo, você deverá realizar com o acesso com o novo IP configurado.



